

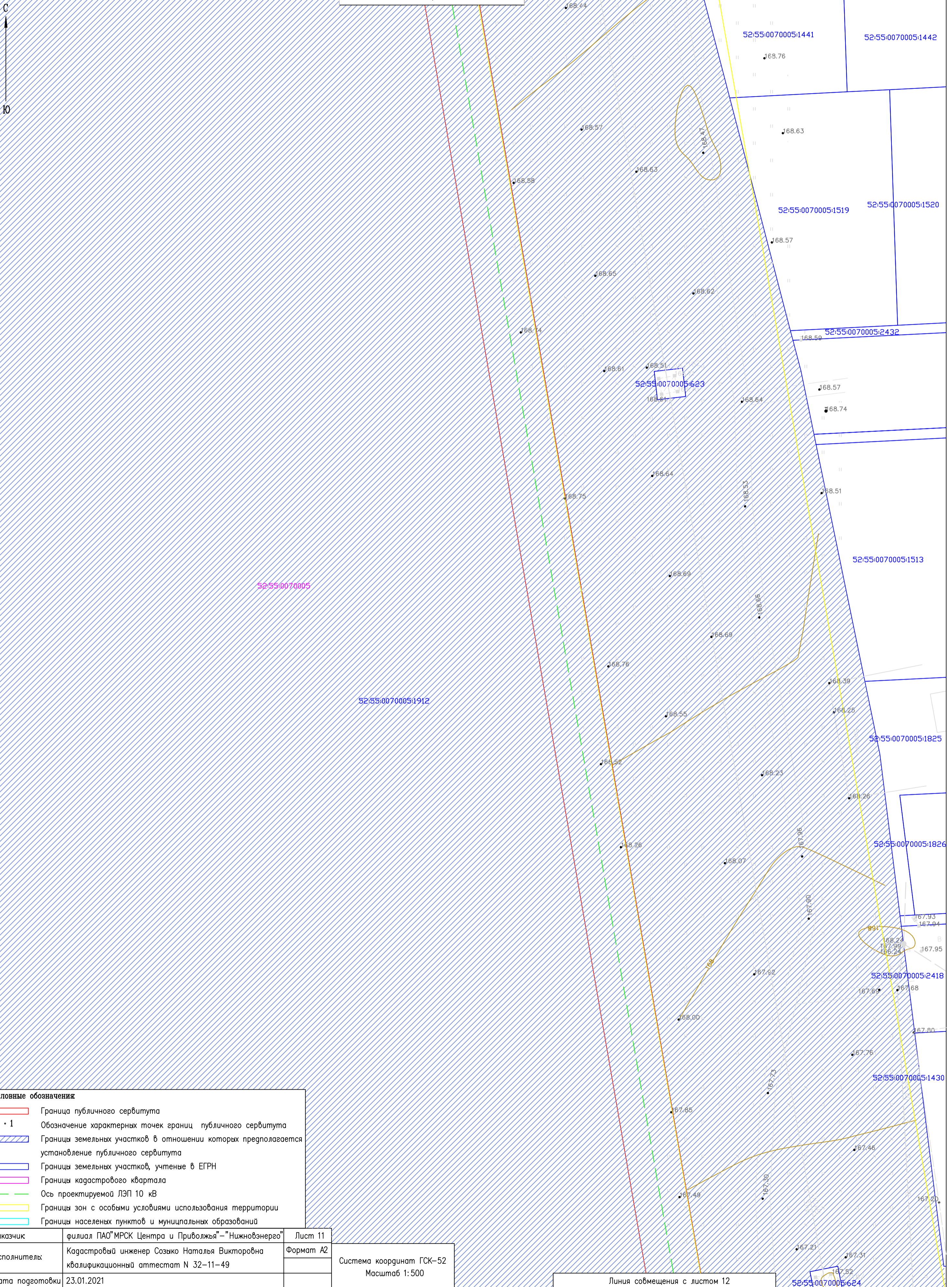
# Схема расположения границ публичного сервитута

Местоположение: Нижегородская область, Дивеевский район, вблизи г.Саров, с. Яковлевка, г. Осиповка, с. Дивеево

Кадастровый номер кварталов, в отношении которых предполагается установление публичного сервитута: 52:55:0070005, 52:55:0100005, 52:55:0070005, 52:55:0100010, 52:55:0100009, 52:55:0100008

Цель установления публичного сервитута: Строительство двух ЛЭП 10 кВ от ПС Дивеево, реконструкция РУ 10 кВ ПС Дивеево ПО Южные электрические сети

Линия совмещения с листом 10



**Условные обозначения:**

- Граница публичного сервитута
- 1 Обозначение характерных точек границ публичного сервитута
- Границы земельных участков в отношении которых предполагается установление публичного сервитута
- Границы земельных участков, учтённые в ЕГРН
- Границы кадастрового квартала
- Ось проектируемой ЛЭП 10 кВ
- Границы зон с особыми условиями использования территории
- Границы населённых пунктов и муниципальных образований

Заказчик	филиал ПАО "МРСК Центра и Приволжья" – "Нижвоэнерго"	Лист 11
Исполнитель:	Кадастровый инженер Созыко Наталья Викторовна квалификационный аттестат N 32-11-49	Формат A2
Дата подготовки	23.01.2021	

Система координат ГСК-52  
Масштаб 1:500

Линия совмещения с листом 12

52:55:0070005:624

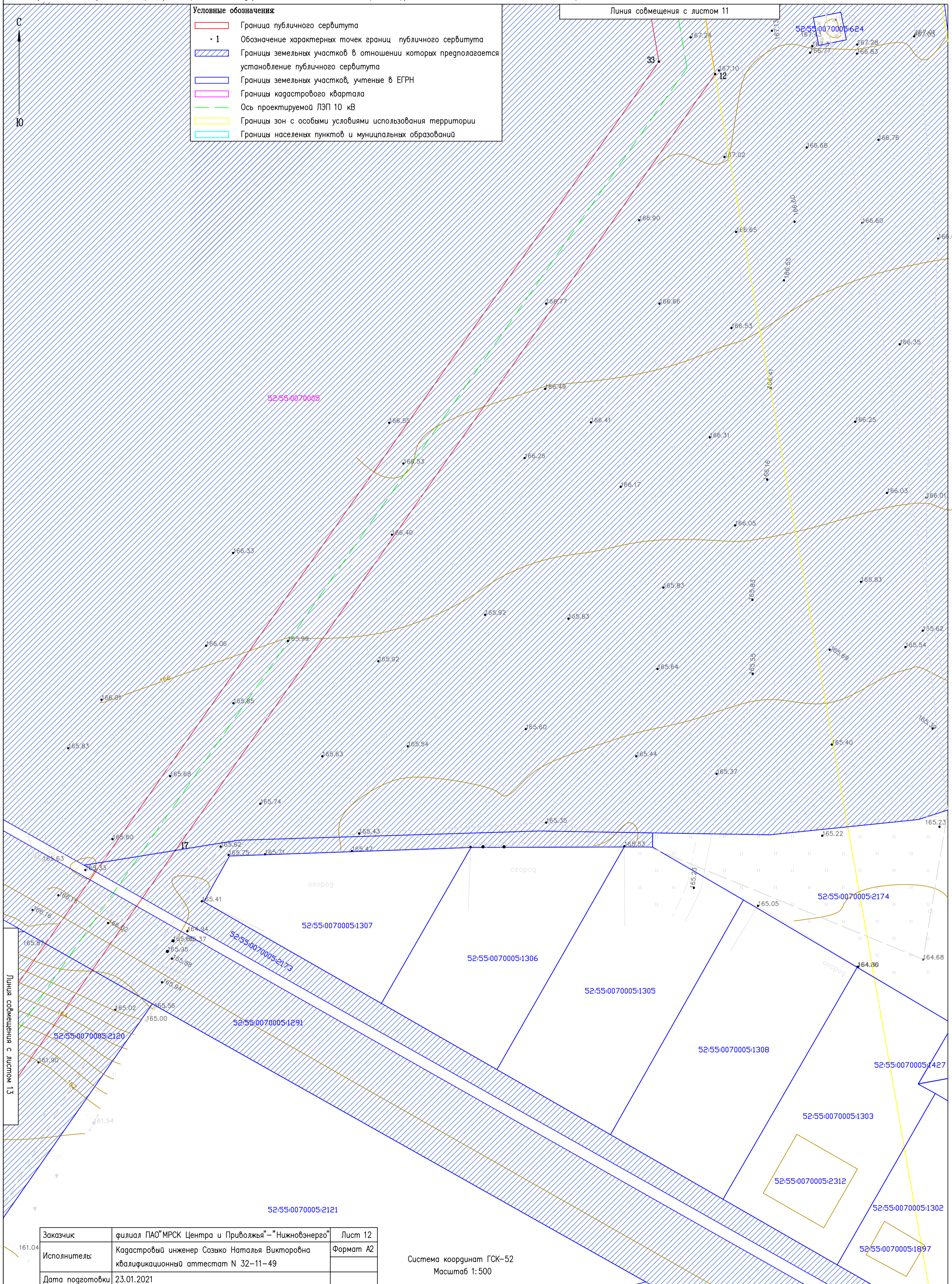


# Схема расположения границ публичного сервитута

Местоположение: Нижегородская область, Дивеевский район, вблизи г.Саров, с. Яковлевка, д. Осиповка, с. Дивеево

Кадастровый номер кварталов, в отношении которых предполагается установление публичного сервитута: 52:55:0070005, 52:55:0100005, 52:55:0070005, 52:55:0100010, 52:55:0100009, 52:55:0100008

Цель установления публичного сервитута: Строительство двух ЛЭП 10 кВ от ПС Дивеево, реконструкция РУ 10 кВ ПС Дивеево ПО Южные электрические сети

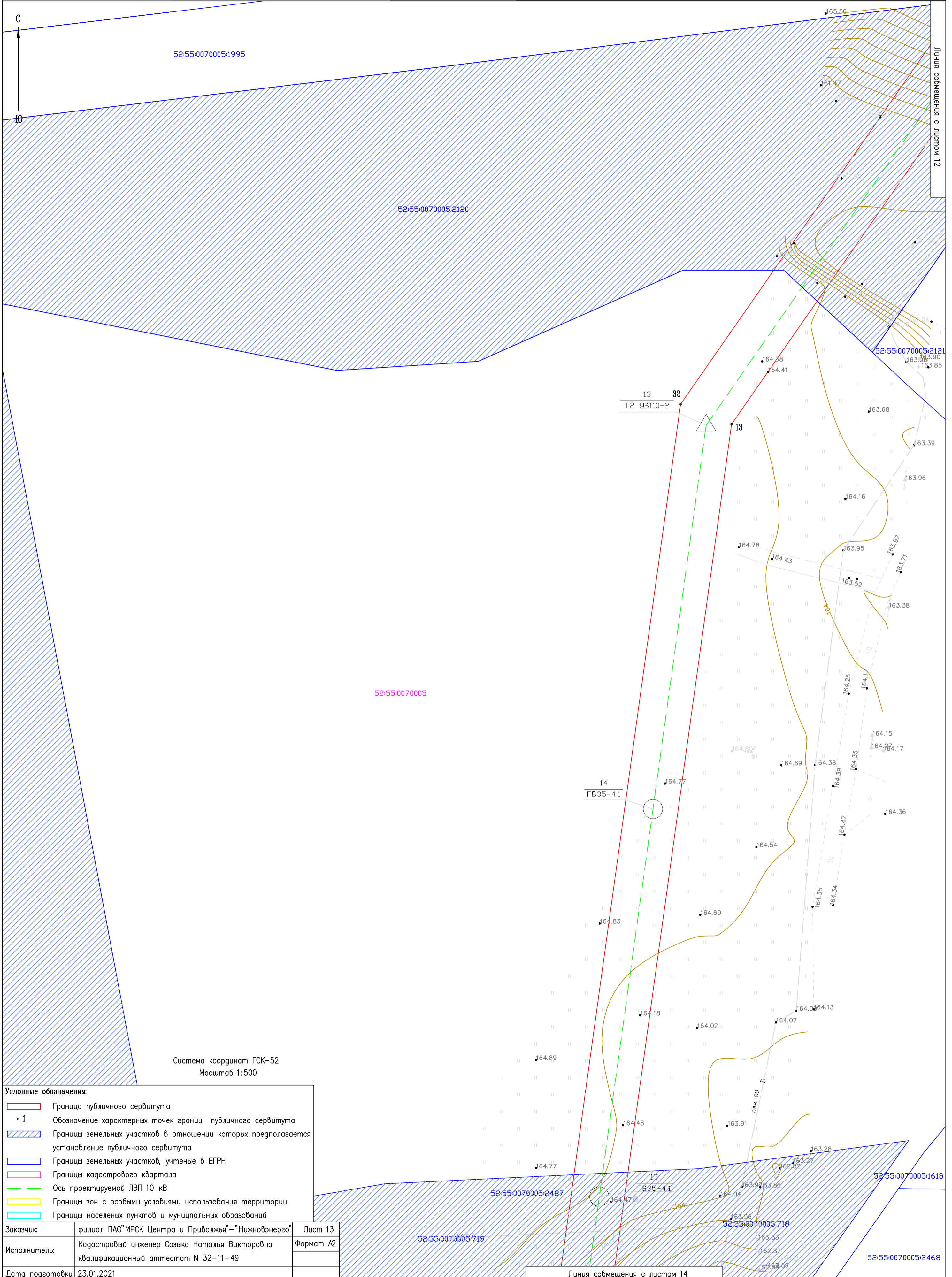


# Схема расположения границ публичного сервитута

Местоположение: Нижегородская область, Дивеевский район, вблизи г.Саров, с. Яковлевка, г. Осиповка, с. Дивеево

Кадастровый номер кварталов, в отношении которых предполагается установление публичного сервитута: 52:55:0070005, 52:55:0100005, 52:55:0070005, 52:55:0100010, 52:55:0100009, 52:55:0100008

Цель установления публичного сервитута: Строительство двух ЛЭП 10 кВ от ПС Дивеево, реконструкция РУ 10 кВ ПС Дивеево ПО Южные электрические сети



Система координат ГСК-52  
Масштаб 1:500

- Условные обозначения:**
- Граница публичного сервитута
  - Обозначение характерных точек границ публичного сервитута
  - Границы земельных участков в отношении которых предполагается установление публичного сервитута
  - Границы земельных участков, учтенные в ЕГРН
  - Границы кадастрового квартала
  - Ось проектируемой ЛЭП 10 кВ
  - Границы зон с особыми условиями использования территории
  - Границы населенных пунктов и муниципальных образований

Заказчик	филиал ПАО "МРСК Центра и Приволжья" – "Нижевоэнерго"	Лист 13
Исполнитель:	Кадастровый инженер Созько Наталья Викторовна квалификационный аттестат N 32-11-49	Формат А2
Дата подготовки	23.01.2021	

Линия совмещения с листом 14

Линия совмещения с листом 12

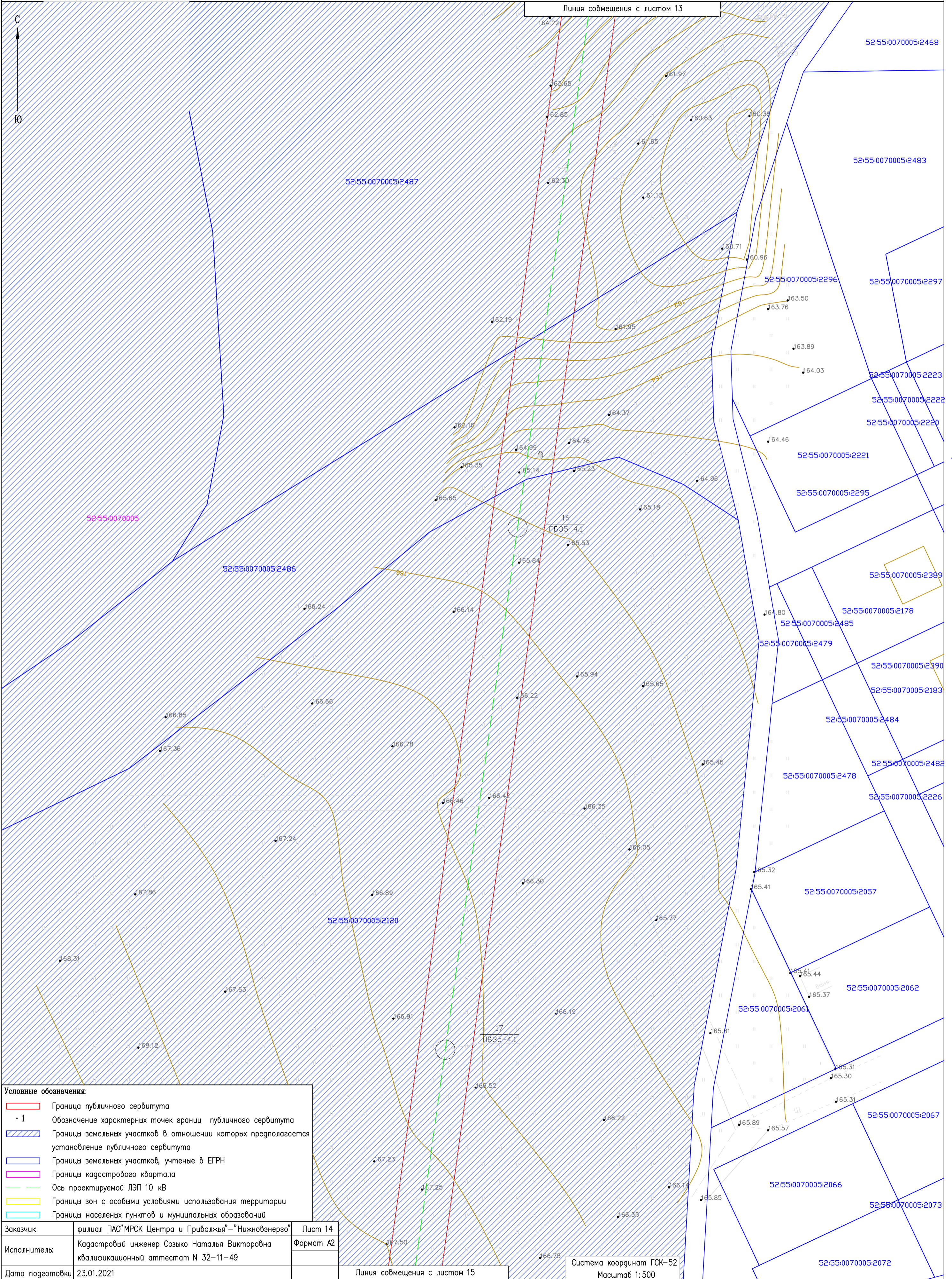


# Схема расположения границ публичного сервитута

Местоположение: Нижегородская область, Дивеевский район, вблизи г.Саров, с. Яковлевка, д. Осиповка, с. Дивеево

Кадастровый номер кварталов, в отношении которых предполагается установление публичного сервитута: 52:55:0070005, 52:55:0100005, 52:55:0070005, 52:55:0100010, 52:55:0100009, 52:55:0100008

Цель установления публичного сервитута: Строительство двух ЛЭП 10 кВ от ПС Дивеево, реконструкция РУ 10 кВ ПС Дивеево ПО Южные электрические сети



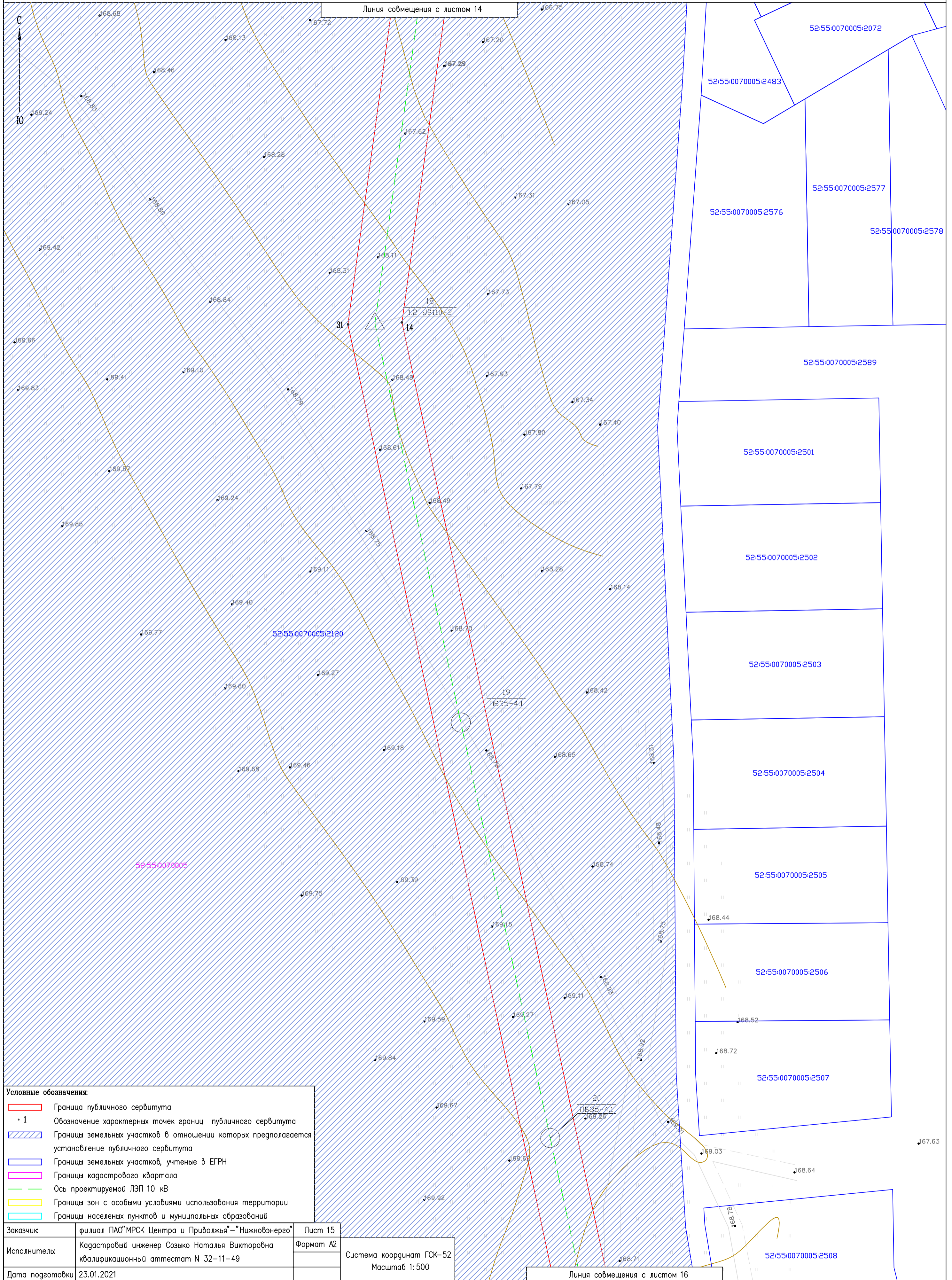


# Схема расположения границ публичного сервитута

Местоположение: Нижегородская область, Дивеевский район, вблизи г.Саров, с. Яковлевка, д. Осиповка, с. Дивеево

Кадастровый номер кварталов, в отношении которых предполагается установление публичного сервитута: 52:55:0070005, 52:55:0100005, 52:55:0070005, 52:55:0100010, 52:55:0100009, 52:55:0100008

Цель установления публичного сервитута: Строительство двух ЛЭП 10 кВ от ПС Дивеево, реконструкция РУ 10 кВ ПС Дивеево ПО Южные электрические сети



**Условные обозначения:**

<span style="border: 1px solid red; width: 20px; height: 10px; display: inline-block;"></span>	Граница публичного сервитута
• 1	Обозначение характерных точек границы публичного сервитута
<span style="border: 1px dashed blue; width: 20px; height: 10px; display: inline-block;"></span>	Границы земельных участков в отношении которых предполагается установление публичного сервитута
<span style="border: 1px solid blue; width: 20px; height: 10px; display: inline-block;"></span>	Границы земельных участков, учтенные в ЕГРН
<span style="border: 1px solid magenta; width: 20px; height: 10px; display: inline-block;"></span>	Границы кадастрового квартала
<span style="border-bottom: 1px dashed green; width: 20px; display: inline-block;"></span>	Ось проектируемой ЛЭП 10 кВ
<span style="border: 1px solid yellow; width: 20px; height: 10px; display: inline-block;"></span>	Границы зон с особыми условиями использования территории
<span style="border: 1px solid cyan; width: 20px; height: 10px; display: inline-block;"></span>	Границы населенных пунктов и муниципальных образований

Заказчик	филиал ПАО "МРСК Центра и Приволжья" – "Нижновэнерго"	Лист 15
Исполнитель:	Кадастровый инженер Созыко Наталья Викторовна квалификационный аттестат N 32-11-49	Формат A2
Дата подготовки	23.01.2021	

Система координат ГСК-52  
Масштаб 1:500

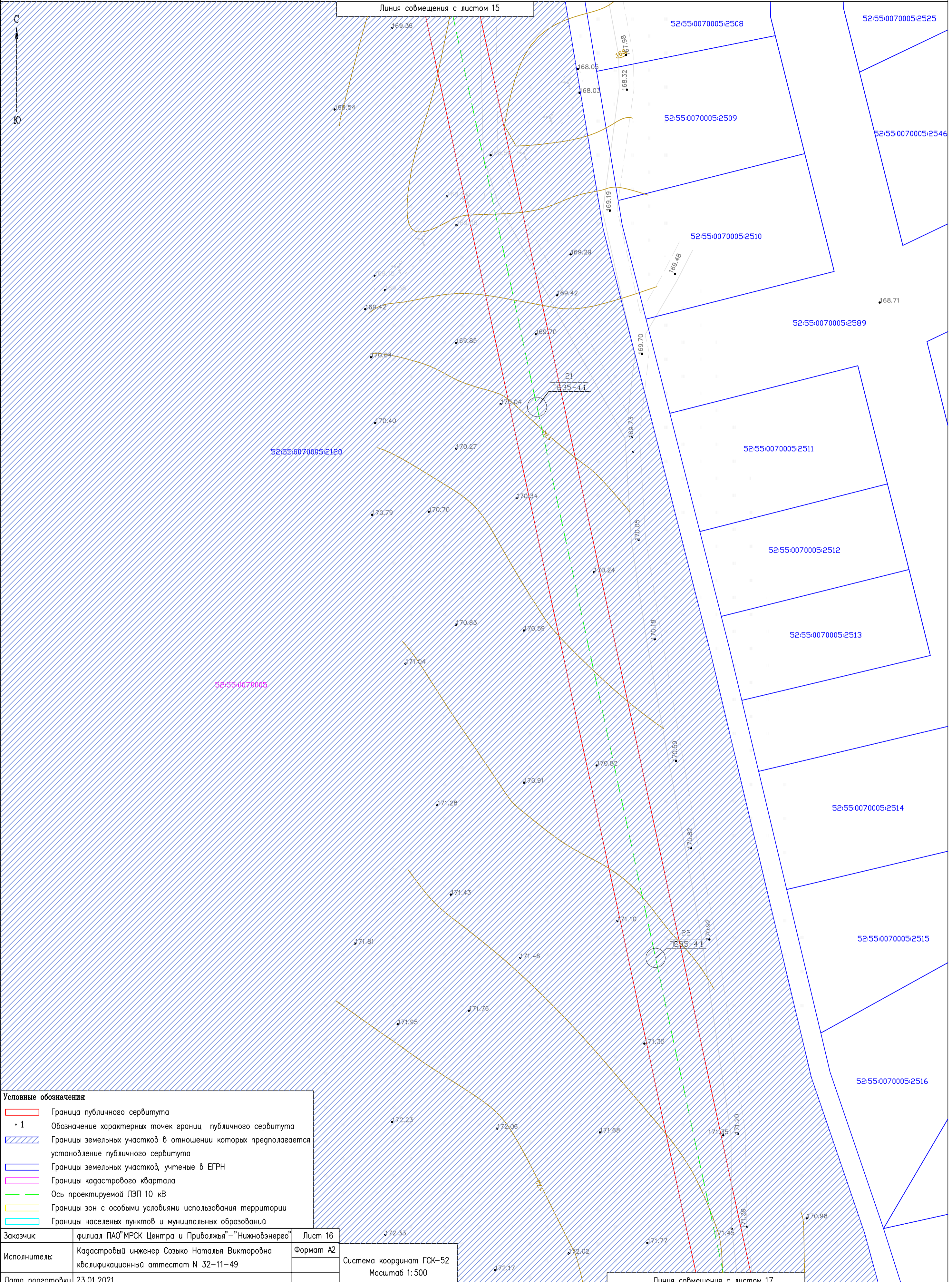
Линия совмещения с листом 16

# Схема расположения границ публичного сервитута

Местоположение: Нижегородская область, Дивеевский район, вблизи г.Саров, с. Яковлевка, д. Осиповка, с. Дивеево

Кадастровый номер кварталов, в отношении которых предполагается установление публичного сервитута: 52:55:0070005, 52:55:0100005, 52:55:0070005, 52:55:0100010, 52:55:0100009, 52:55:0100008

Цель установления публичного сервитута: Строительство двух ЛЭП 10 кВ от ПС Дивеево, реконструкция РУ 10 кВ ПС Дивеево ПО Южные электрические сети



- Условные обозначения**
- Граница публичного сервитута
  - 1 Обозначение характерных точек границ публичного сервитута
  - Границы земельных участков в отношении которых предполагается установление публичного сервитута
  - Границы земельных участков, учтенные в ЕГРН
  - Границы кадастрового квартала
  - Ось проектируемой ЛЭП 10 кВ
  - Границы зон с особыми условиями использования территории
  - Границы населенных пунктов и муниципальных образований

Заказчик	филиал ПАО "МРСК Центра и Приволжья" - "Нижевоэнерго"	Лист 16
Исполнитель:	Кадастровый инженер Созыко Наталья Викторовна квалификационный аттестат N 32-11-49	Формат A2
Дата подготовки	23.01.2021	

Система координат ГСК-52  
Масштаб 1:500

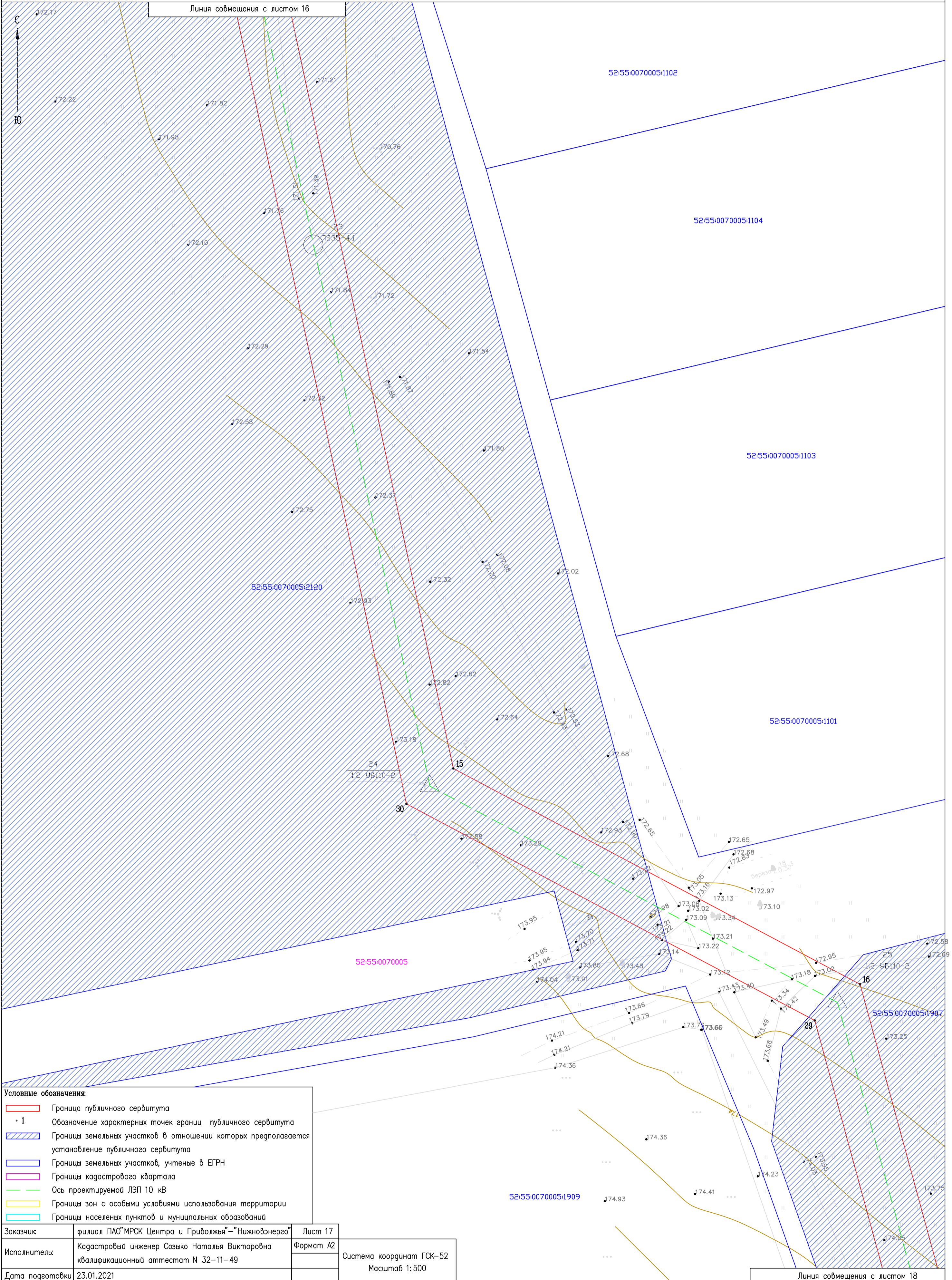


# Схема расположения границ публичного сервитута

Местоположение: Нижегородская область, Дивеевский район, вблизи г.Саров, с. Яковлевка, д. Осиповка, с. Дивеево

Кадастровый номер кварталов, в отношении которых предполагается установление публичного сервитута: 52:55:0070005, 52:55:0100005, 52:55:0070005, 52:55:0100010, 52:55:0100009, 52:55:0100008

Цель установления публичного сервитута: Строительство двух ЛЭП 10 кВ от ПС Дивеево, реконструкция РУ 10 кВ ПС Дивеево ПО Южные электрические сети



**Условные обозначения:**

	Граница публичного сервитута
	Обозначение характерных точек границ публичного сервитута
	Границы земельных участков в отношении которых предполагается установление публичного сервитута
	Границы земельных участков, учтенные в ЕГРН
	Границы кадастрового квартала
	Ось проектируемой ЛЭП 10 кВ
	Границы зон с особыми условиями использования территории
	Границы населенных пунктов и муниципальных образований

Заказчик	филиал ПАО "МРСК Центра и Приволжья" - "Нижевоэнерго"	Лист 17
Исполнитель:	Кадастровый инженер Созыко Наталья Викторовна квалификационный аттестат N 32-11-49	Формат A2
Дата подготовки	23.01.2021	

Система координат ГСК-52  
Масштаб 1:500

# Схема расположения границ публичного сервитута

Местоположение: Нижегородская область, Дивеевский район, вблизи г.Саров, с. Яковлевка, г. Осиповка, с. Дивеево

Кадастровый номер кварталов, в отношении которых предполагается установление публичного сервитута: 52:55:0070005, 52:55:0100005, 52:55:0070005, 52:55:0100010, 52:55:0100009, 52:55:0100008

Цель установления публичного сервитута: Строительство с/ух ЛЭП 10 кВ от ПС Дивеево, реконструкция РУ 10 кВ ПС Дивеево ПО Южные электрические сети



**Условные обозначения:**

- Граница публичного сервитута
- 1 Обозначение характерных точек границ публичного сервитута
- Границы земельных участков в отношении которых предполагается установление публичного сервитута
- Границы земельных участков, учтенные в ЕГРН
- Границы кадастрового квартала
- - - Ось проектируемой ЛЭП 10 кВ
- Границы зон с особыми условиями использования территории
- Границы населенных пунктов и муниципальных образований

Заказчик	филиал ПАО "МРСК Центра и Приволжья" – "Нижевоэнерго"	Лист 18
Исполнитель	Кадастровый инженер Созыко Наталья Викторовна квалификационный аттестат N 32–11–49	Формат А2
Дата подготовки	23.01.2021	

Система координат ГСК–52  
Масштаб 1:500

Линия сближения с листом 19

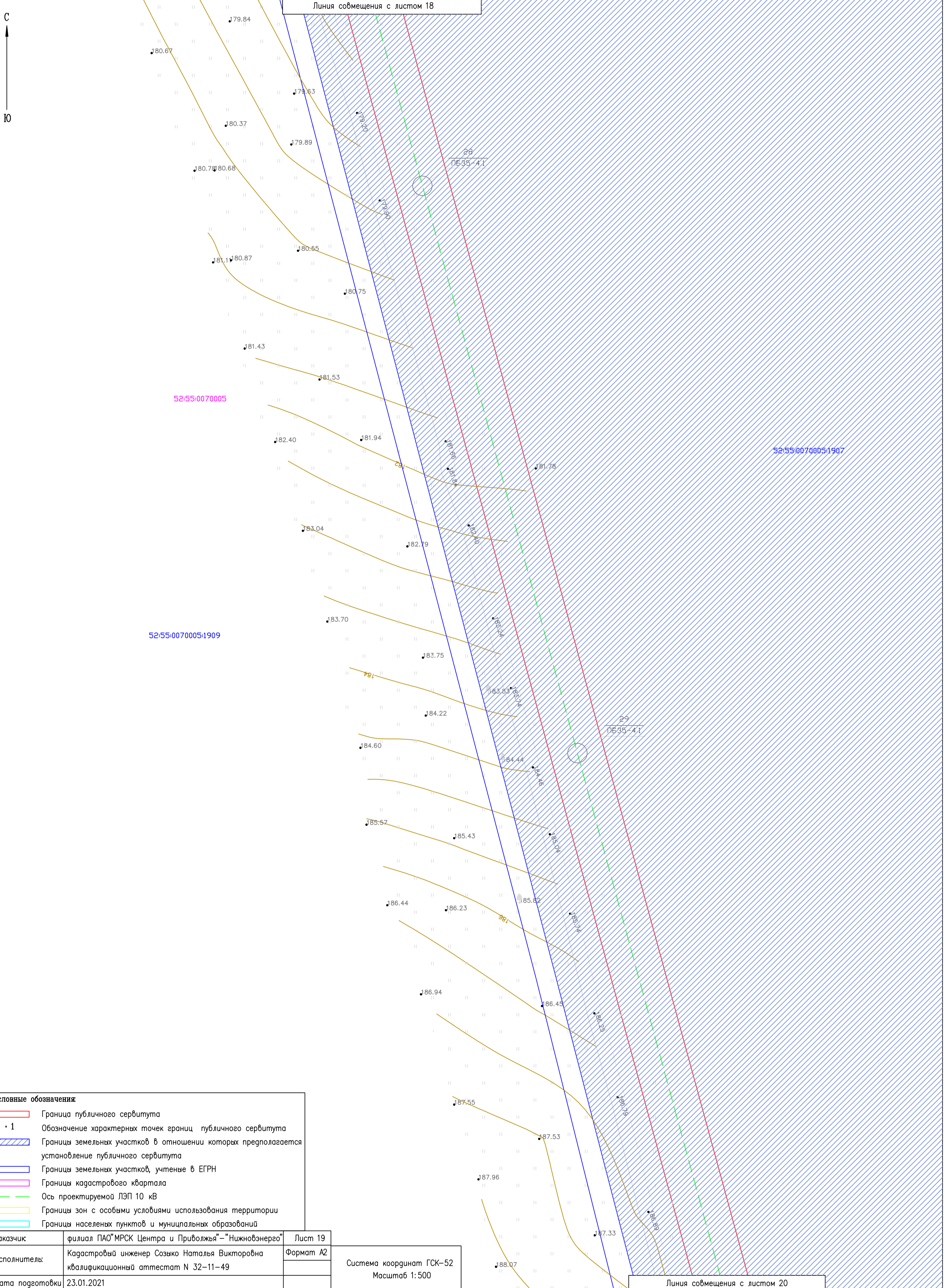


# Схема расположения границ публичного сервитута

Местоположение: Нижегородская область, Дивеевский район, вблизи г.Саров, с. Яковлевка, д. Осиповка, с. Дивеево

Кадастровый номер кварталов, в отношении которых предполагается установление публичного сервитута: 52:55:0070005, 52:55:0100005, 52:55:0070005, 52:55:0100010, 52:55:0100009, 52:55:0100008

Цель установления публичного сервитута: Строительство двух ЛЭП 10 кВ от ПС Дивеево, реконструкция РУ 10 кВ ПС Дивеево ПО Южные электрические сети



**Условные обозначения:**

<span style="color: red;">—</span>	Граница публичного сервитута
• 1	Обозначение характерных точек границ публичного сервитута
<span style="border: 1px dashed blue; display: inline-block; width: 10px; height: 10px;"></span>	Границы земельных участков в отношении которых предполагается установление публичного сервитута
<span style="border: 1px solid blue; display: inline-block; width: 10px; height: 10px;"></span>	Границы земельных участков, учтенные в ЕГРН
<span style="border: 1px solid magenta; display: inline-block; width: 10px; height: 10px;"></span>	Границы кадастрового квартала
<span style="color: green;">- - -</span>	Ось проектируемой ЛЭП 10 кВ
<span style="border: 1px solid yellow; display: inline-block; width: 10px; height: 10px;"></span>	Границы зон с особыми условиями использования территории
<span style="border: 1px solid cyan; display: inline-block; width: 10px; height: 10px;"></span>	Границы населенных пунктов и муниципальных образований

Заказчик	филиал ПАО "МРСК Центра и Приволжья" – "Нижевоэнерго"	Лист 19
Исполнитель:	Кадастровый инженер Созыко Наталья Викторовна квалификационный аттестат N 32–11–49	Формат A2
Дата подготовки	23.01.2021	

Система координат ГСК–52  
Масштаб 1:500

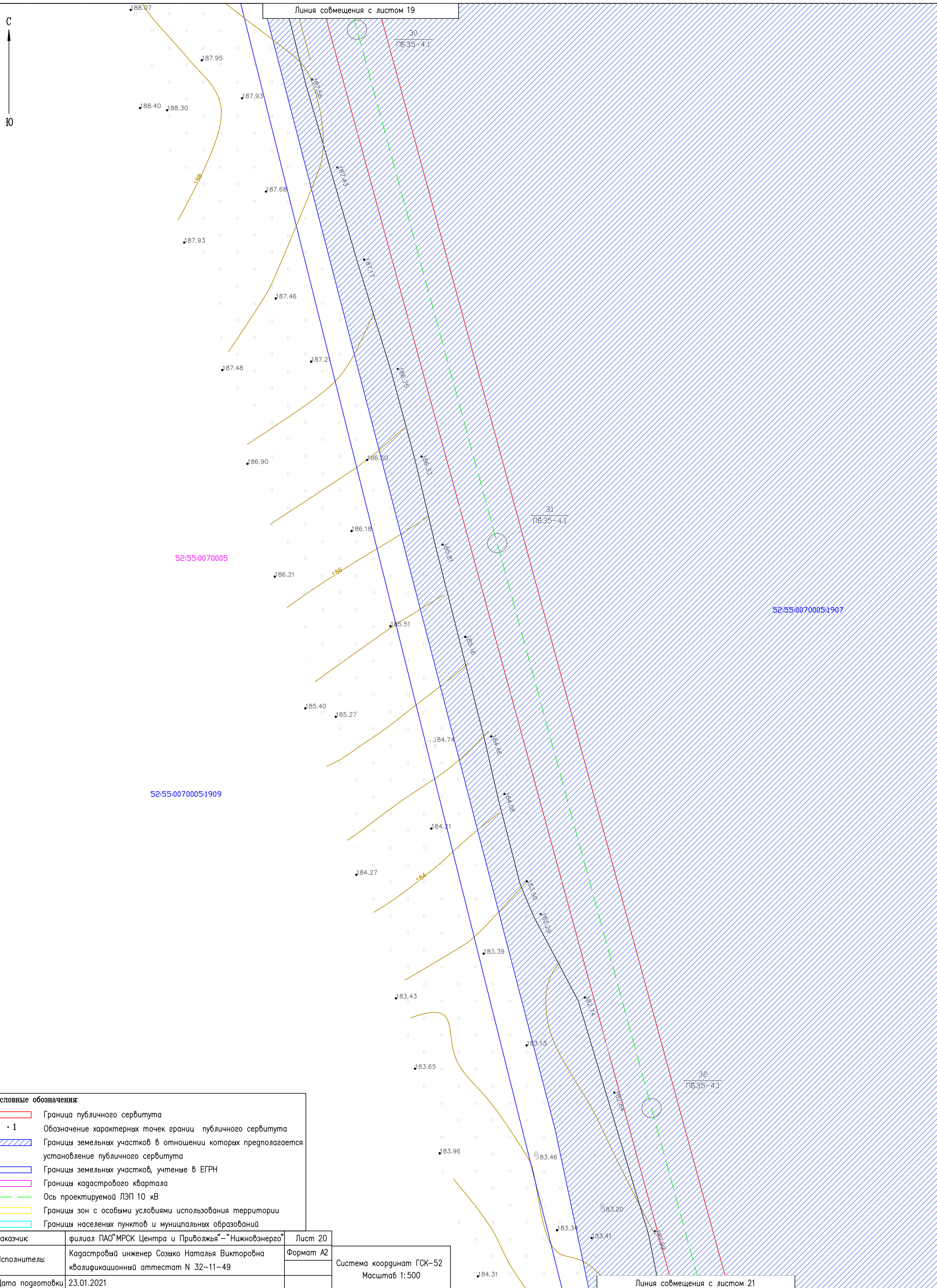
Линия совмещения с листом 20

# Схема расположения границ публичного сервитута

Местоположение: Нижегородская область, Дивеевский район, вблизи г.Саров, с. Яковлевка, д. Осиповка, с. Дивеево

Кадастровый номер кварталов, в отношении которых предполагается установление публичного сервитута: 52:55:0070005, 52:55:0100005, 52:55:0070005, 52:55:0100010, 52:55:0100009, 52:55:0100008

Цель установления публичного сервитута: Строительство двух ЛЭП 10 кВ от ПС Дивеево, реконструкция РУ 10 кВ ПС Дивеево ПО Южные электрические сети



**Условные обозначения:**

<span style="color: red;">—</span>	Граница публичного сервитута
• 1	Обозначение характерных точек границ публичного сервитута
<span style="border: 1px solid blue; width: 10px; height: 10px; display: inline-block;"></span>	Границы земельных участков в отношении которых предполагается установление публичного сервитута
<span style="border: 1px solid blue; width: 10px; height: 10px; display: inline-block;"></span>	Границы земельных участков, учтенные в ЕГРН
<span style="border: 1px solid magenta; width: 10px; height: 10px; display: inline-block;"></span>	Границы кадастрового квартала
<span style="color: green;">—</span>	Ось проектируемой ЛЭП 10 кВ
<span style="border: 1px solid yellow; width: 10px; height: 10px; display: inline-block;"></span>	Границы зон с особыми условиями использования территории
<span style="border: 1px solid cyan; width: 10px; height: 10px; display: inline-block;"></span>	Границы населенных пунктов и муниципальных образований

Заказчик	филиал ПАО "МРСК Центра и Приволжья" – "Нижевоэнерго"	Лист 20
Исполнитель:	Кадастровый инженер Созыко Наталья Викторовна квалификационный аттестат N 32-11-49	Формат A2
Дата подготовки	23.01.2021	

Система координат ГСК-52  
Масштаб 1:500