

Схема расположения границ публичного сервитута

Местоположение: Нижегородская область, Дивеевский район, вблизи г.Саров, с. Яковлевка, д. Осиповка, с. Дивеево

Кадастровый номер кварталов, в отношении которых предполагается установление публичного сервитута: 52:55:0070005, 52:55:0100005, 52:55:0070005, 52:55:0100010, 52:55:0100009, 52:55:0100008

Цель установления публичного сервитута: Строительство двух ЛЭП 10 кВ от ПС Дивеево, реконструкция РУ 10 кВ ПС Дивеево ПО Южные электрические сети

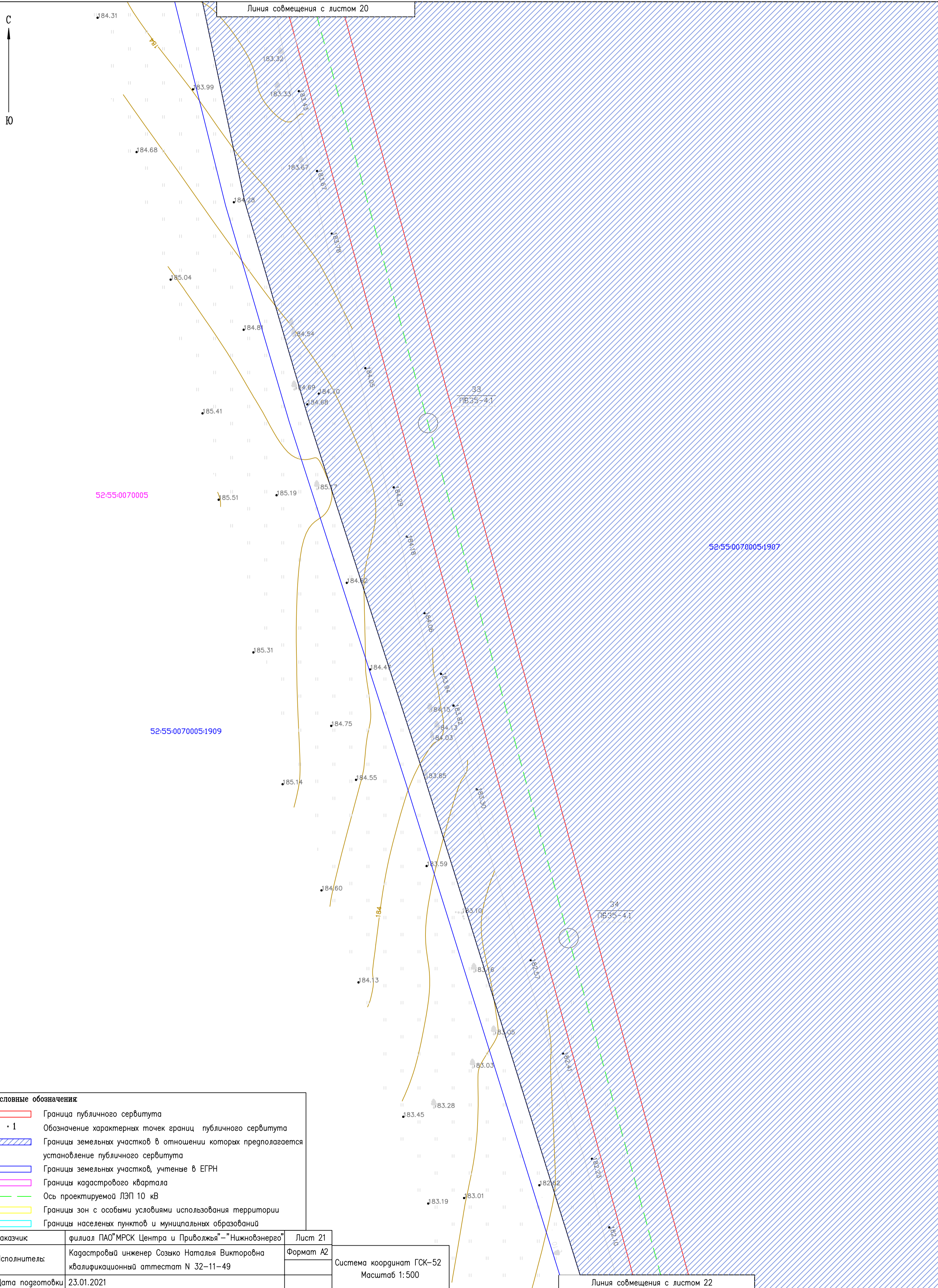
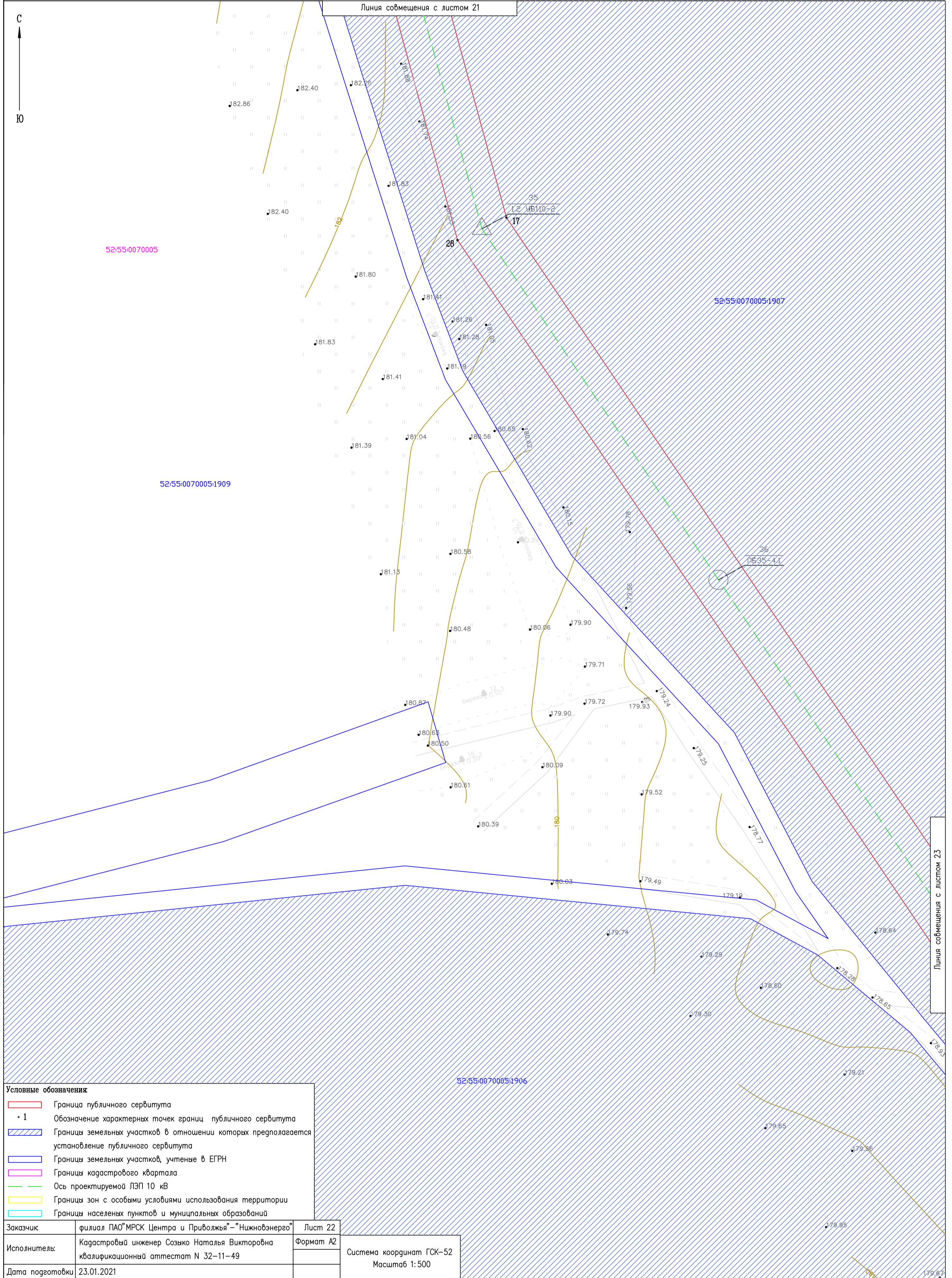


Схема расположения границ публичного сервитута

Местоположение: Нижегородская область, Дивеевский район, вблизи г.Саров, с. Яковлевка, д. Осиповка, с. Дивеево

Кадастровый номер кварталов, в отношении которых предполагается установление публичного сервитута: 52:55:0070005, 52:55:0100005, 52:55:0070005, 52:55:0100010, 52:55:0100009, 52:55:0100008

Цель установления публичного сервитута: Строительство двух ЛЭП 10 кВ от ПС Дивеево, реконструкция РУ 10 кВ ПС Дивеево ПО Южные электрические сети



- Условные обозначения:**
- Граница публичного сервитута
 - 1 Обозначение характерных точек границ публичного сервитута
 - Границы земельных участков в отношении которых предполагается установление публичного сервитута
 - Границы земельных участков, учтённые в ЕГРН
 - Границы кадастрового квартала
 - Ось проектируемой ЛЭП 10 кВ
 - Границы зон с особыми условиями использования территории
 - Границы населённых пунктов и муниципальных образований

Заказчик:	филиал ПАО "МРСК Центра и Приволжья" - "Нижвоэнерго"	Лист 22
Исполнитель:	Кадастровый инженер Созыко Наталья Викторовна квалификационный аттестат N 32-11-49	Формат A2
Дата подготовки:	23.01.2021	

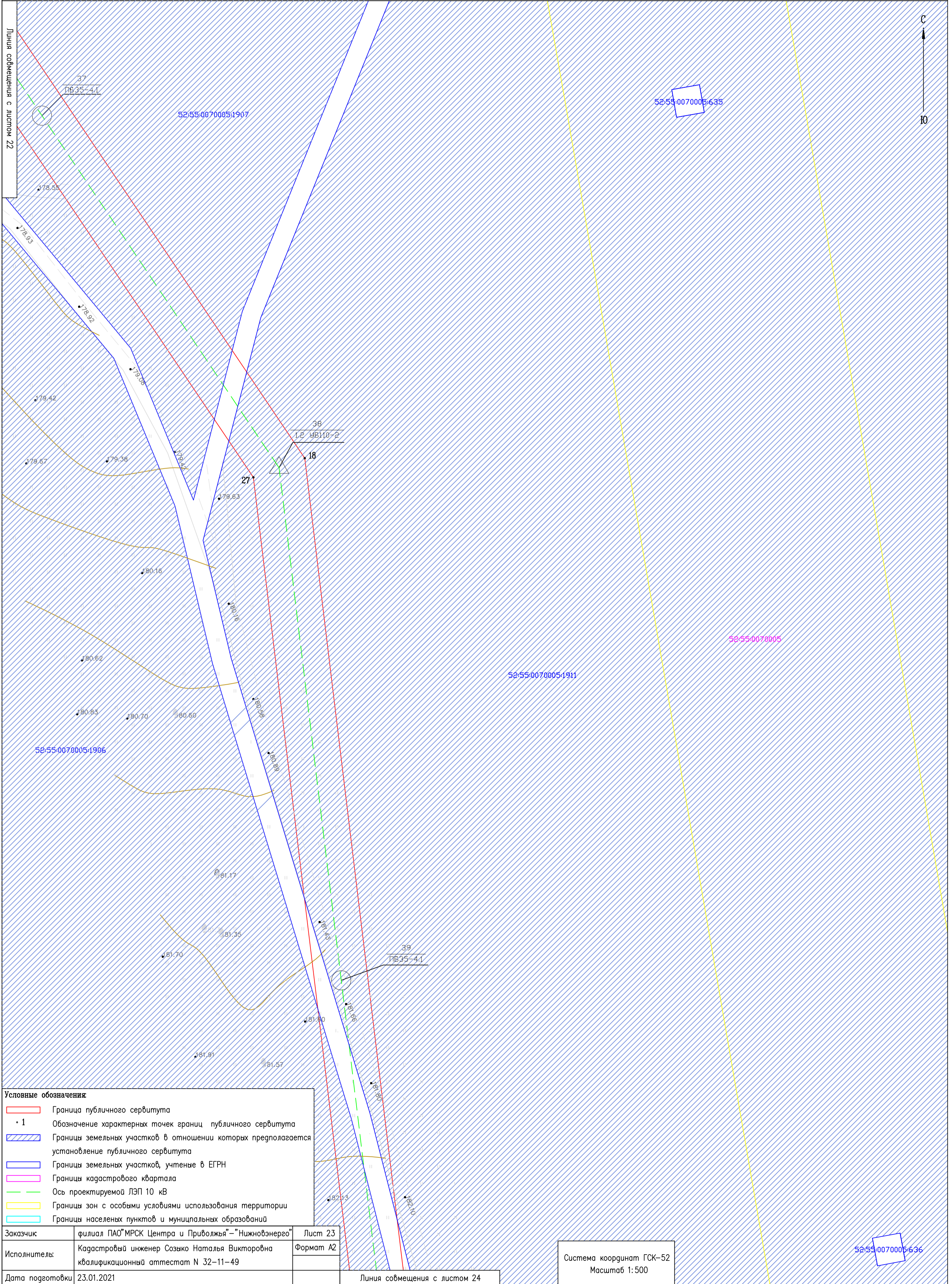
Система координат ГСК-52
Масштаб 1:500

Схема расположения границ публичного сервитута

Местоположение: Нижегородская область, Дивеевский район, вблизи г.Саров, с. Яковлевка, д. Осиповка, с. Дивеево

Кадастровый номер кварталов, в отношении которых предполагается установление публичного сервитута: 52:55:0070005, 52:55:0100005, 52:55:0070005, 52:55:0100010, 52:55:0100009, 52:55:0100008

Цель установления публичного сервитута: Строительство гвх ЛЭП 10 кВ от ПС Дивеево, реконструкция РУ 10 кВ ПС Дивеево ПО Южные электрические сети



Условные обозначения:

	Граница публичного сервитута
	Обозначение характерных точек границ публичного сервитута
	Границы земельных участков в отношении которых предполагается установление публичного сервитута
	Границы земельных участков, учтенные в ЕГРН
	Границы кадастрового квартала
	Ось проектируемой ЛЭП 10 кВ
	Границы зон с особыми условиями использования территории
	Границы населенных пунктов и муниципальных образований

Заказчик	филиал ПАО "МРСК Центра и Приволжья" - "Нижовэнерго"	Лист 23
Исполнитель:	Кадастровый инженер Созыко Наталья Викторовна квалификационный аттестат N 32-11-49	Формат A2
Дата подготовки	23.01.2021	

Линия совмещения с листом 24

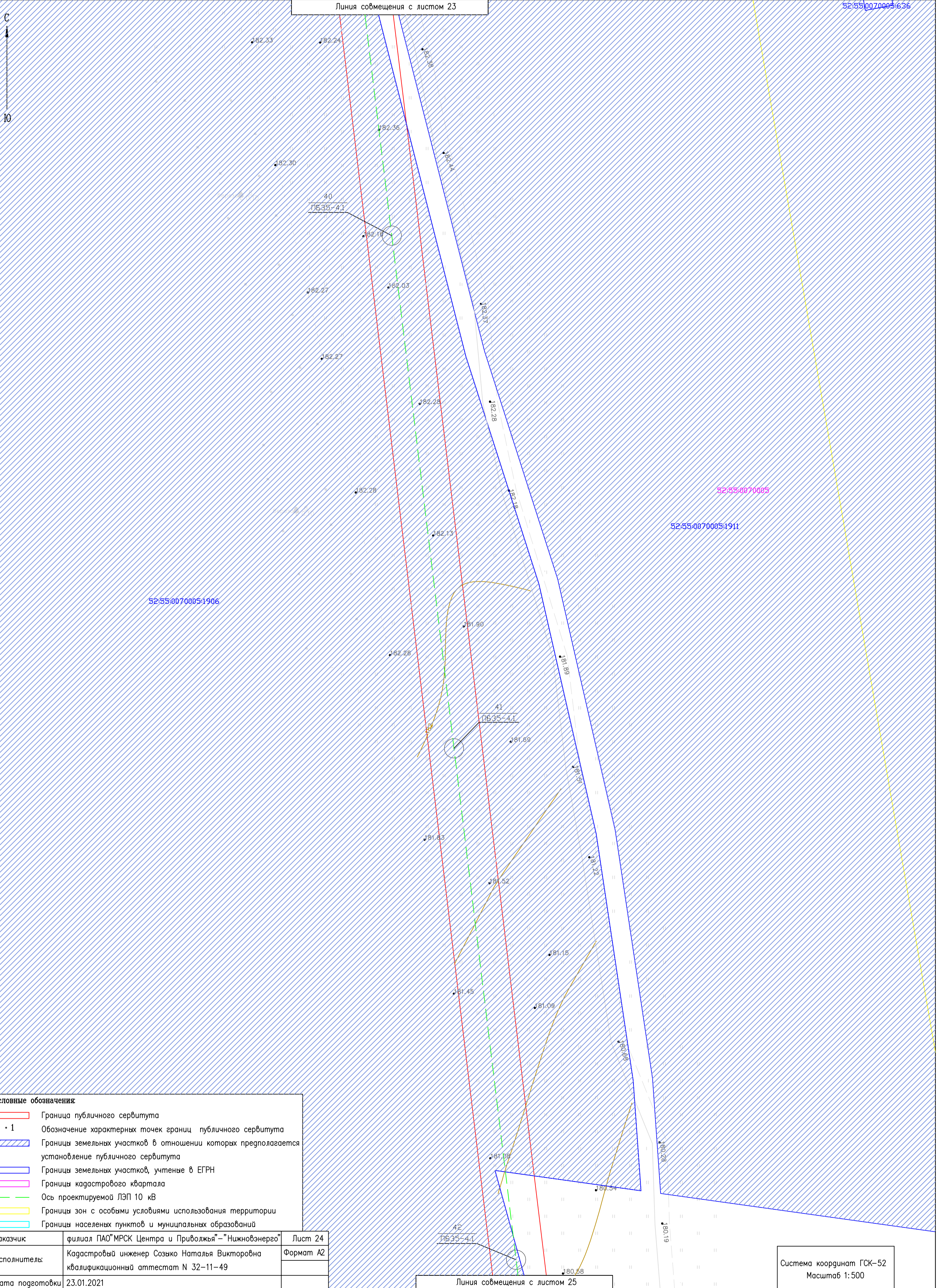
Система координат ГСК-52
Масштаб 1:500

Схема расположения границ публичного сервитута

Местоположение: Нижегородская область, Дивеевский район, вблизи в.Саров, с. Яковлевка, д. Осиповка, с. Дивеево

Кадастровый номер кварталов, в отношении которых предполагается установление публичного сервитута: 52:55:0070005, 52:55:0100005, 52:55:0070005, 52:55:0100010, 52:55:0100009, 52:55:0100008

Цель установления публичного сервитута: Строительство двух ЛЭП 10 кВ от ПС Дивеево, реконструкция РУ 10 кВ ПС Дивеево ПО Южные электрические сети



Условные обозначения:

	Граница публичного сервитута
	Обозначение характерных точек границ публичного сервитута
	Границы земельных участков в отношении которых предполагается установление публичного сервитута
	Границы земельных участков, учтенные в ЕГРН
	Границы кадастрового квартала
	Ось проектируемой ЛЭП 10 кВ
	Границы зон с особыми условиями использования территории
	Границы населенных пунктов и муниципальных образований

Заказчик	филиал ПАО "МРСК Центра и Приволжья" – "Нижевоэнерго"	Лист 24
Исполнитель	Кадастровый инженер Созыко Наталья Викторовна квалификационный аттестат N 32-11-49	Формат А2
Дата подготовки	23.01.2021	

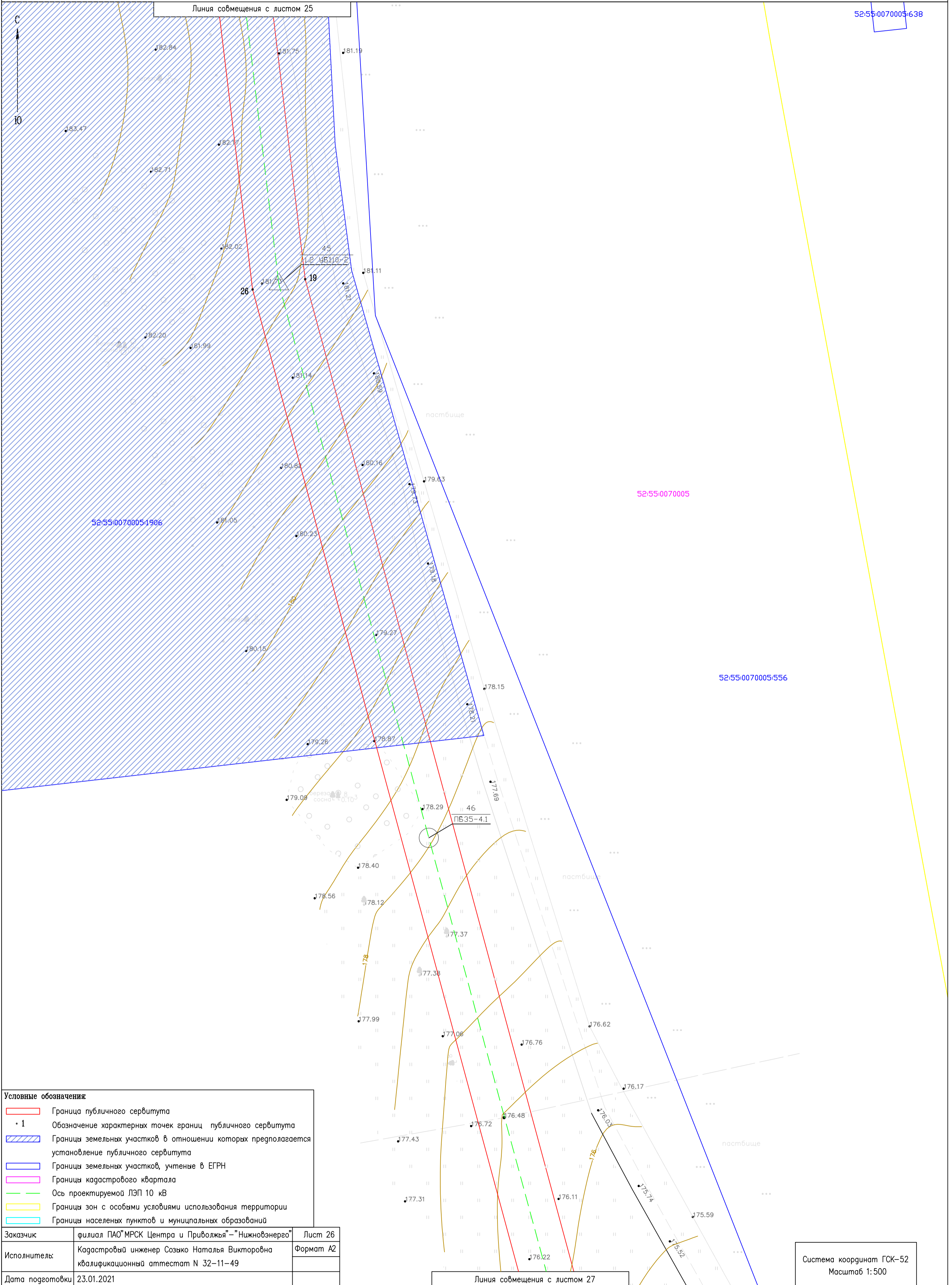
Система координат ГСК-52
Масштаб 1:500

Схема расположения границ публичного сервитута

Местоположение: Нижегородская область, Дивеевский район, вблизи г.Саров, с. Яковлевка, д. Осиповка, с. Дивеево

Кадастровый номер кварталов, в отношении которых предполагается установление публичного сервитута: 52:55:0070005, 52:55:0100005, 52:55:0070005, 52:55:0100010, 52:55:0100009, 52:55:0100008

Цель установления публичного сервитута: Строительство двух ЛЭП 10 кВ от ПС Дивеево, реконструкция РУ 10 кВ ПС Дивеево ПО Южные электрические сети



Условные обозначения:

- Граница публичного сервитута
- 1 Обозначение характерных точек границ публичного сервитута
- Границы земельных участков в отношении которых предполагается установление публичного сервитута
- Границы земельных участков, учтенные в ЕГРН
- Границы кадастрового квартала
- Ось проектируемой ЛЭП 10 кВ
- Границы зон с особыми условиями использования территории
- Границы населенных пунктов и муниципальных образований

Заказчик	филиал ПАО "МРСК Центра и Приволжья" - "Нижевоэнерго"	Лист 26
Исполнитель:	Кадастровый инженер Созыко Наталья Викторовна квалификационный аттестат N 32-11-49	Формат A2
Дата подготовки	23.01.2021	

Система координат ГСК-52
Масштаб 1:500

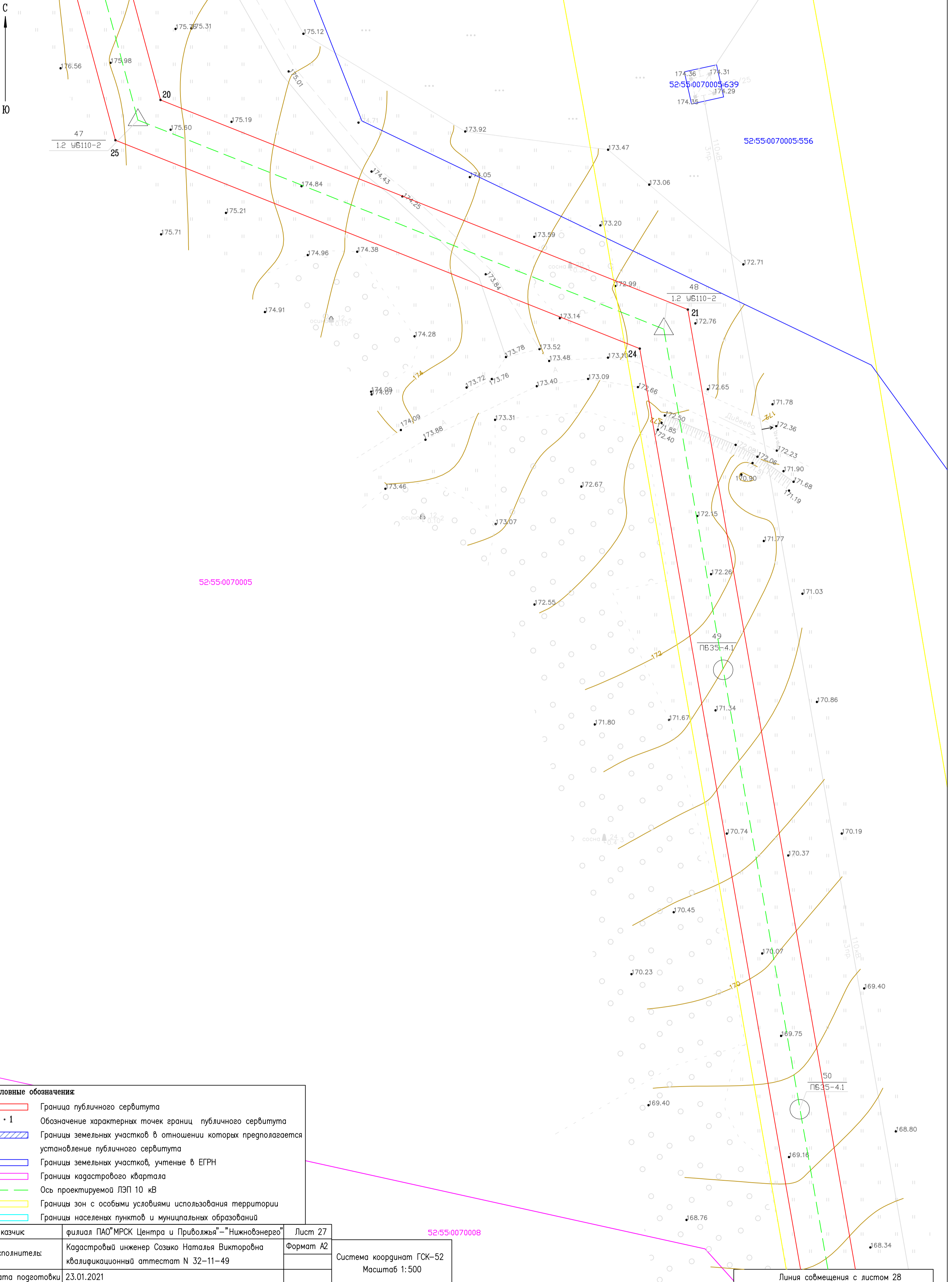
Схема расположения границ публичного сервитута

Местоположение: Нижегородская область, Дивеевский район, вблизи г.Саров, с. Яковлевка, г. Осиповка, с. Дивеево

Кадастровый номер кварталов, в отношении которых предполагается установление публичного сервитута: 52:55:0070005, 52:55:0100005, 52:55:0070005, 52:55:0100010, 52:55:0100009, 52:55:0100008

Цель установления публичного сервитута: Строительство двух ЛЭП 10 кВ от ПС Дивеево, реконструкция РУ 10 кВ ПС Дивеево ПО Южные электрические сети

Линия совмещения с листом 26



52:55:0070005

52:55:0070008

Условные обозначения	
	Граница публичного сервитута
• 1	Обозначение характерных точек границ публичного сервитута
	Границы земельных участков в отношении которых предполагается установление публичного сервитута
	Границы земельных участков, учтенные в ЕГРН
	Границы кадастрового квартала
	Ось проектируемой ЛЭП 10 кВ
	Границы зон с особыми условиями использования территории
	Границы населенных пунктов и муниципальных образований

Заказчик	филиал ПАО "МРСК Центра и Приволжья" – "Нижевоэнерго"	Лист 27
Исполнитель:	Кадастровый инженер Созыко Наталья Викторовна квалификационный аттестат N 32–11–49	Формат А2
Дата подготовки	23.01.2021	

Система координат ГСК-52
Масштаб 1:500

Линия совмещения с листом 28

Схема расположения границ публичного сервитута

Местоположение: Нижегородская область, Дивеевский район, вблизи г.Саров, с. Яковлевка, д. Осиповка, с. Дивеево

Кадастровый номер кварталов, в отношении которых предполагается установление публичного сервитута: 52:55:0070005, 52:55:0100005, 52:55:0070005, 52:55:0100010, 52:55:0100009, 52:55:0100008

Цель установления публичного сервитута: Строительство двух ЛЭП 10 кВ от ПС Дивеево, реконструкция РУ 10 кВ ПС Дивеево ПО Южные электрические сети

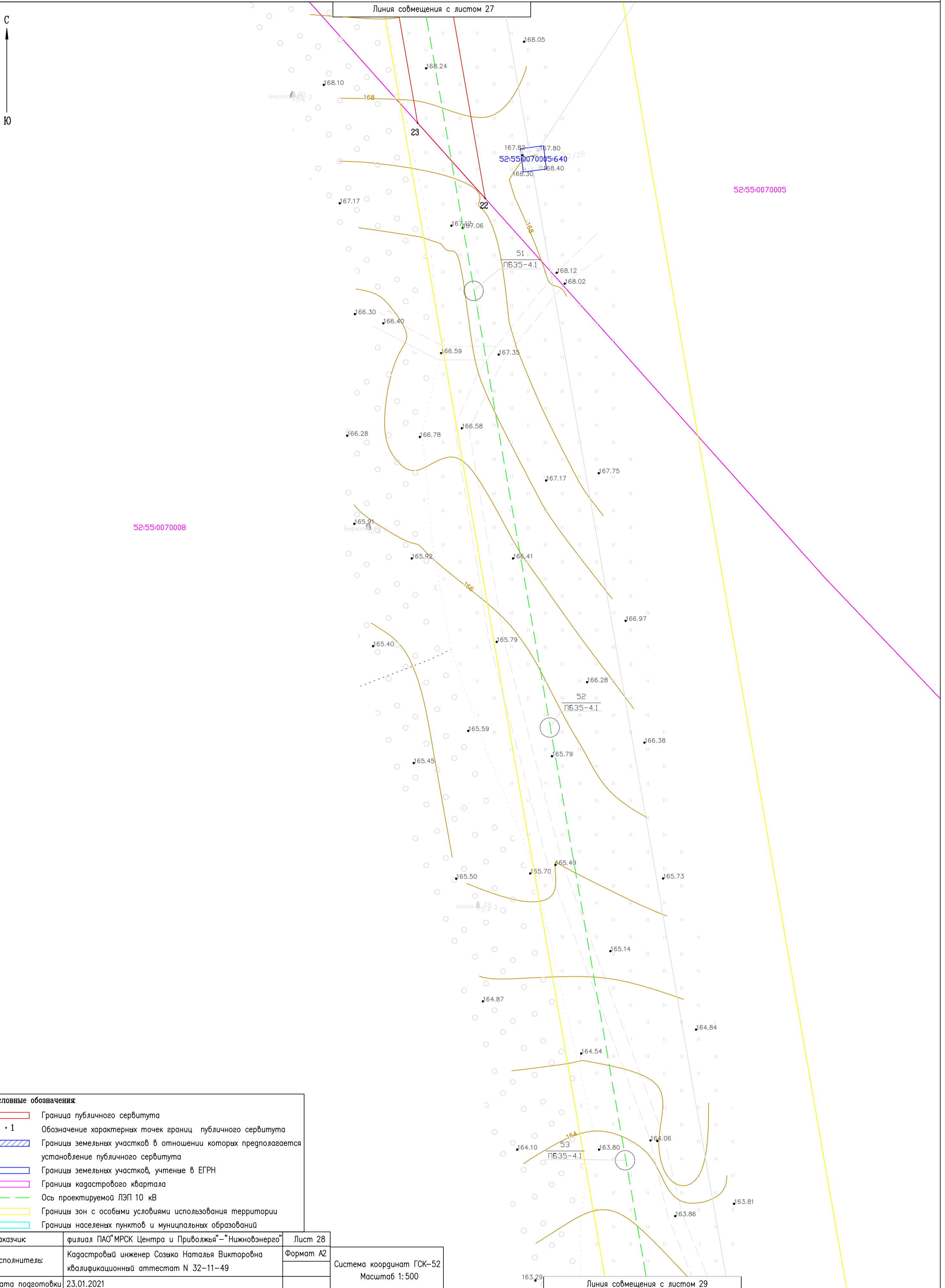
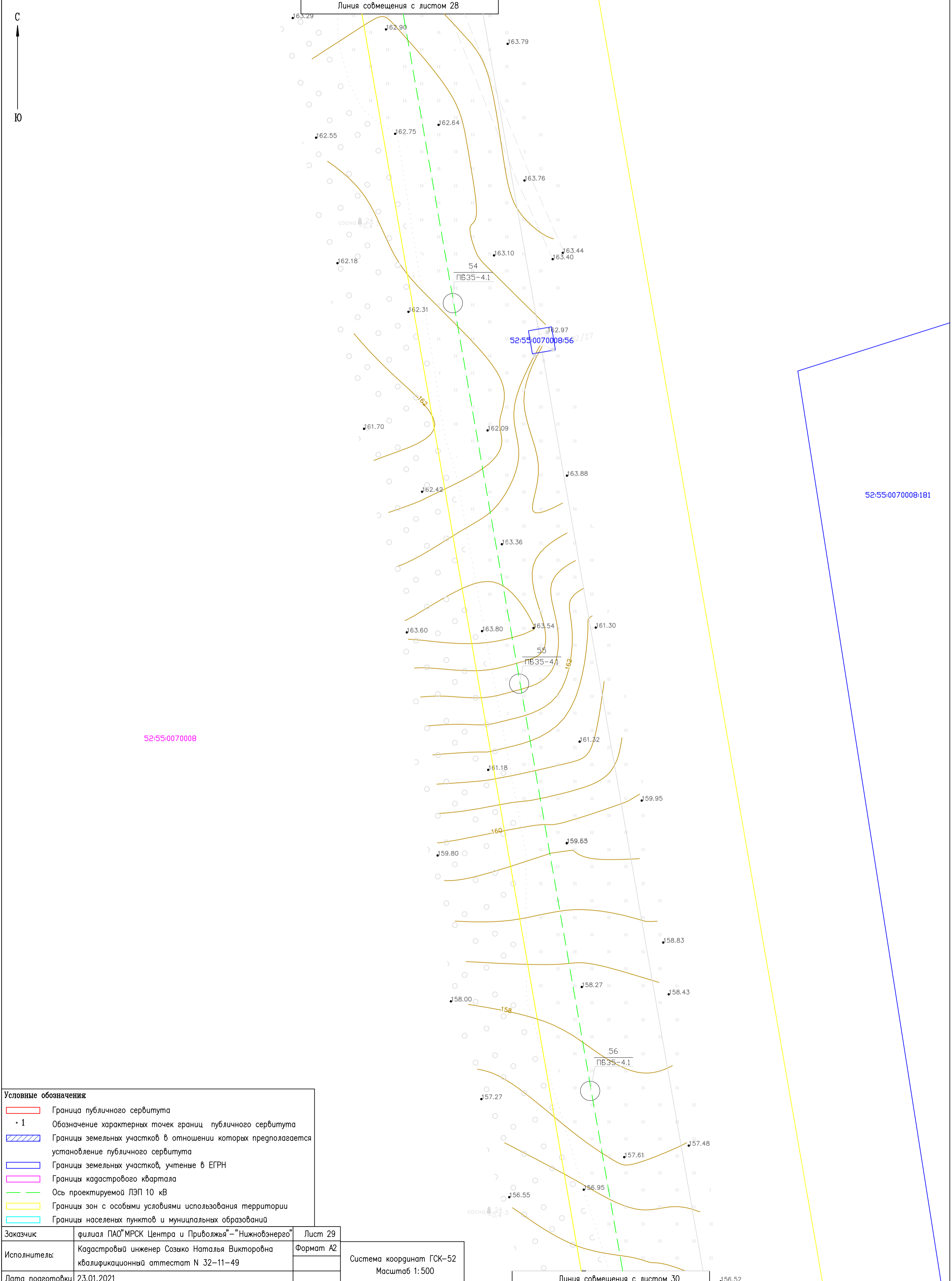


Схема расположения границ публичного сервитута

Местоположение: Нижегородская область, Дивеевский район, вблизи г.Саров, с. Яковлевка, д. Осиповка, с. Дивеево

Кадастровый номер кварталов, в отношении которых предполагается установление публичного сервитута: 52:55:0070005, 52:55:0100005, 52:55:0070005, 52:55:0100010, 52:55:0100009, 52:55:0100008

Цель установления публичного сервитута: Строительство двух ЛЭП 10 кВ от ПС Дивеево, реконструкция РУ 10 кВ ПС Дивеево ПО Южные электрические сети



Условные обозначения:

	Граница публичного сервитута
	Обозначение характерных точек границ публичного сервитута
	Границы земельных участков в отношении которых предполагается установление публичного сервитута
	Границы земельных участков, учтенные в ЕГРН
	Границы кадастрового квартала
	Ось проектируемой ЛЭП 10 кВ
	Границы зон с особыми условиями использования территории
	Границы населенных пунктов и муниципальных образований

Заказчик	филиал ПАО "МРСК Центра и Приволжья" - "Нижвоэнерго"	Лист 29
Исполнитель:	Кадастровый инженер Созыко Наталья Викторовна квалификационный аттестат N 32-11-49	Формат A2
Дата подготовки	23.01.2021	

Система координат ГСК-52
Масштаб 1:500

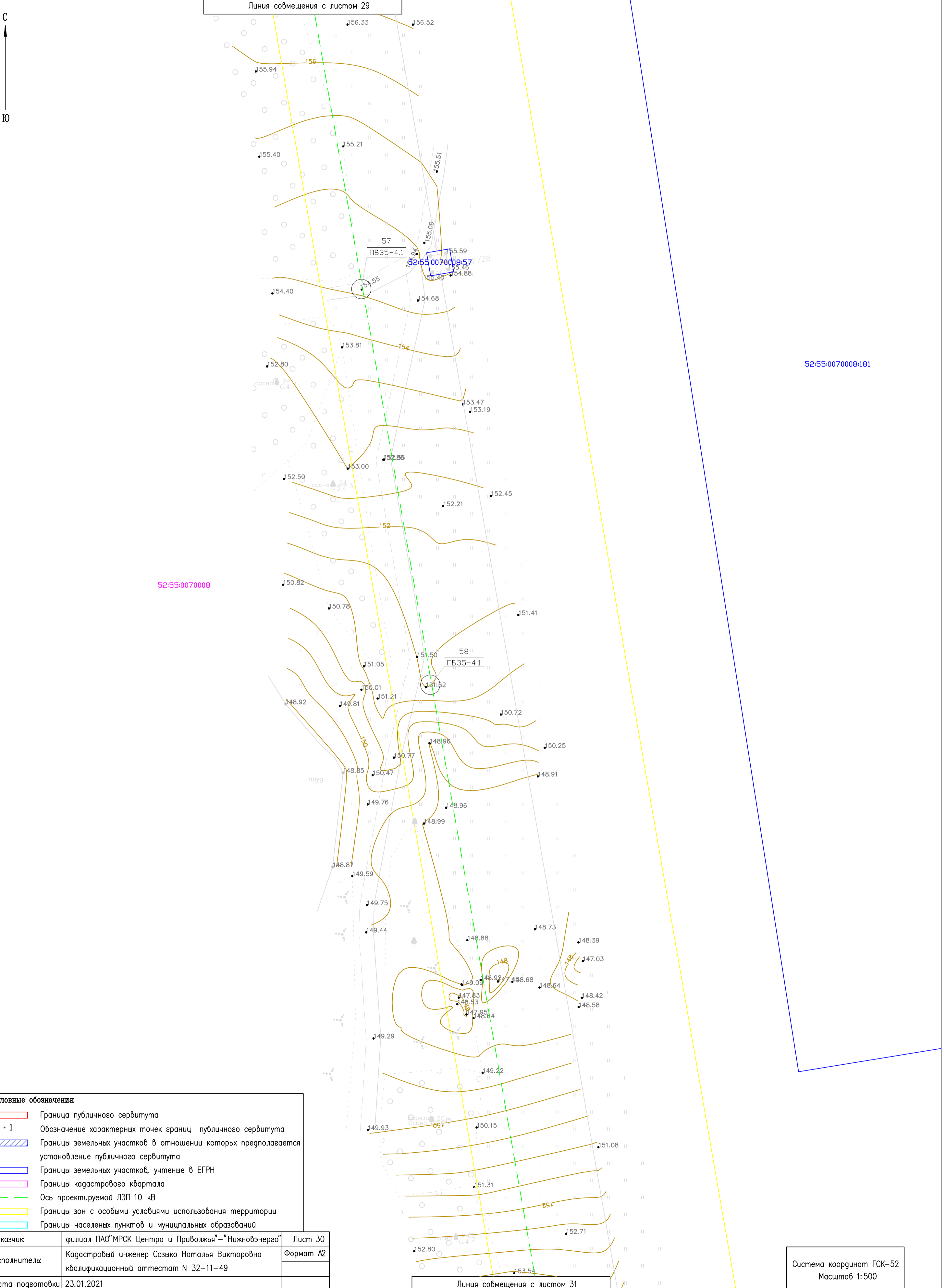
Линия совмещения с листом 30

Схема расположения границ публичного сервитута

Местоположение: Нижегородская область, Дивеевский район, вблизи г.Саров, с. Яковлевка, д. Осиповка, с. Дивеево

Кадастровый номер кварталов, в отношении которых предполагается установление публичного сервитута: 52:55:0070005, 52:55:0100005, 52:55:0070005, 52:55:0100010, 52:55:0100009, 52:55:0100008

Цель установления публичного сервитута: Строительство двух ЛЭП 10 кВ от ПС Дивеево, реконструкция РУ 10 кВ ПС Дивеево ПО Южные электрические сети



Условные обозначения:

	Граница публичного сервитута
	Обозначение характерных точек границы публичного сервитута
	Границы земельных участков в отношении которых предполагается установление публичного сервитута
	Границы земельных участков, учтенные в ЕГРН
	Границы кадастрового квартала
	Ось проектируемой ЛЭП 10 кВ
	Границы зон с особыми условиями использования территории
	Границы населенных пунктов и муниципальных образований

Заказчик	филиал ПАО "МРСК Центра и Приволжья" - "Нижвоэнерго"	Лист 30
Исполнитель:	Кадастровый инженер Созыко Наталья Викторовна квалификационный аттестат N 32-11-49	Формат А2
Дата подготовки	23.01.2021	

Система координат ГСК-52
Масштаб 1:500