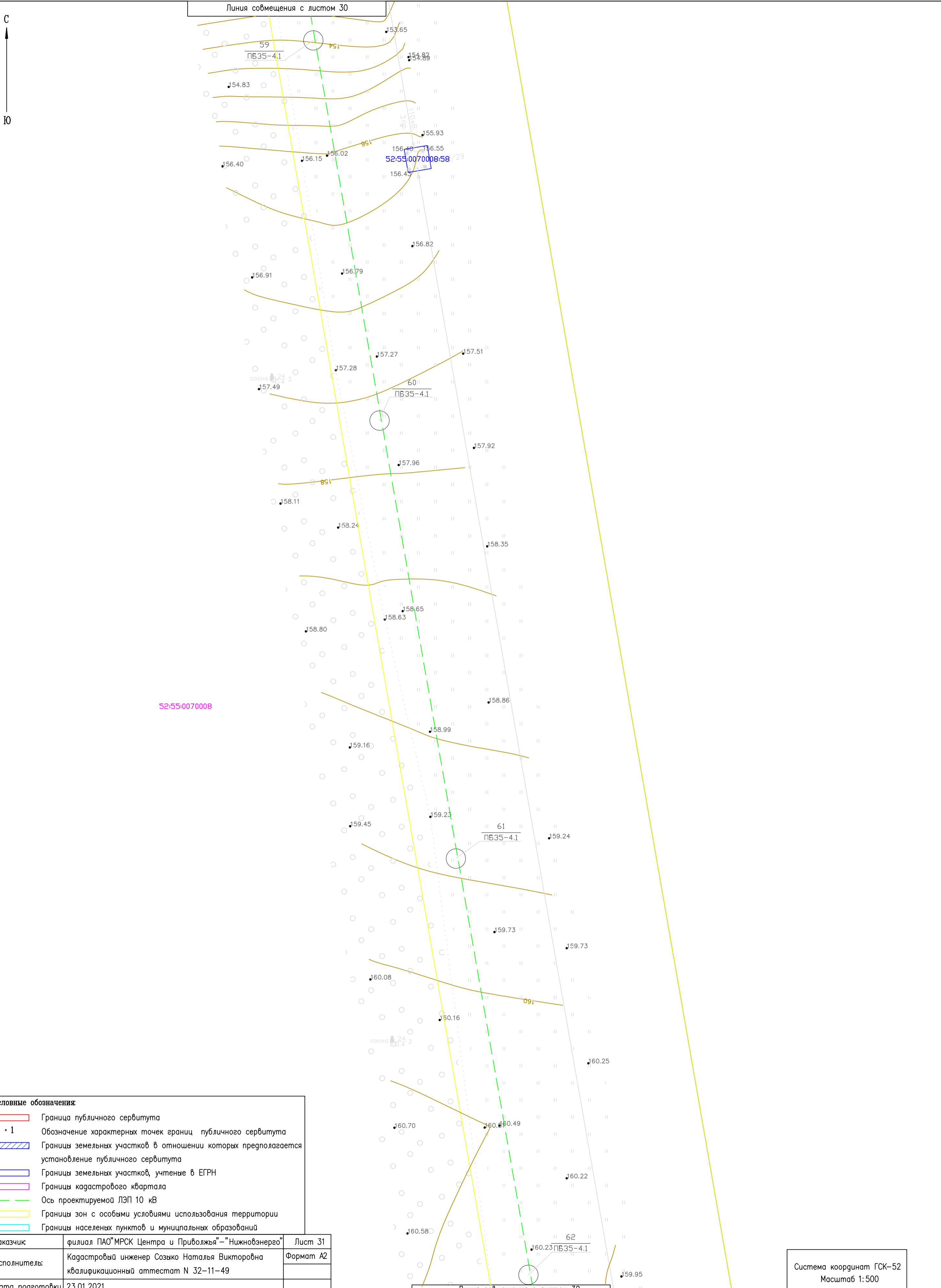


# Схема расположения границ публичного сервитута

Местоположение: Нижегородская область, Дивеевский район, вблизи г.Саров, с. Яковлевка, г. Осиповка, с. Дивеево

Кадастровый номер кварталов, в отношении которых предполагается установление публичного сервитута: 52:55:0070005, 52:55:0100005, 52:55:0070005, 52:55:0100010, 52:55:0100009, 52:55:0100008

Цель установления публичного сервитута: Строительство двух ЛЭП 10 кВ от ПС Дивеево, реконструкция РУ 10 кВ ПС Дивеево ПО Южные электрические сети



52:55:0070008

**Условные обозначения**

- Границы публичного сервитута
- Обозначение характерных точек границ публичного сервитута
- Границы земельных участков в отношении которых предполагается установление публичного сервитута
- Границы земельных участков, учтенные в ЕГРН
- Границы кадастрового квартала
- Ось проектируемой ЛЭП 10 кВ
- Границы зон с особыми условиями использования территории
- Границы населенных пунктов и муниципальных образований

Заказчик	филиал ПАО "МРСК Центра и Приволжья" - "Нижевоэнерго"	Лист 31
Исполнитель:	Кадастровый инженер Созыко Наталья Викторовна квалификационный аттестат N 32-11-49	Формат A2
Дата подготовки	23.01.2021	

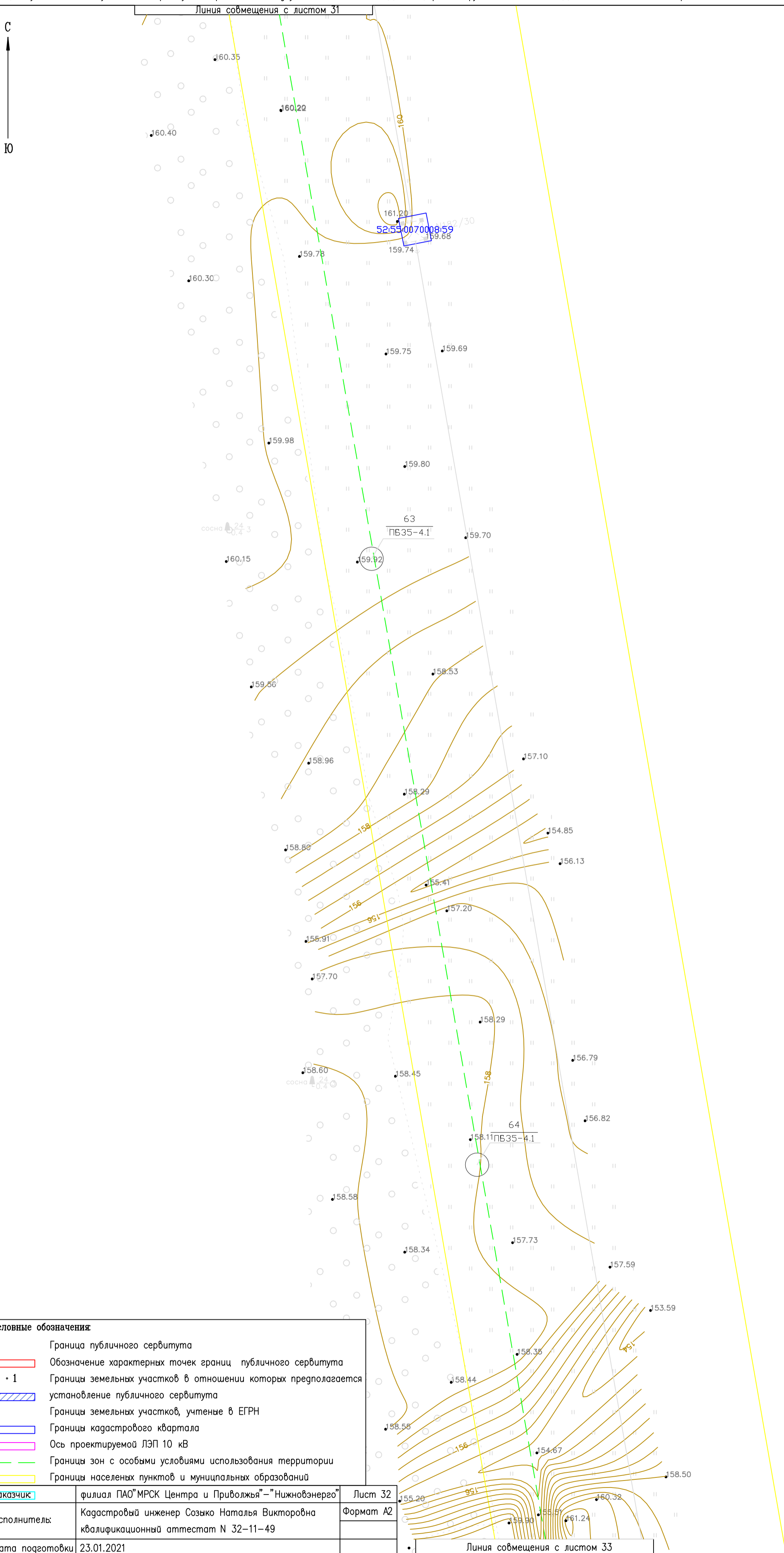
Система координат ГСК-52  
Масштаб 1:500

# Схема расположения границ публичного сервитута

Местоположение: Нижегородская область, Дивеевский район, вблизи г.Саров, с. Яковлевка, д. Осиповка, с. Дивеево

Кадастровый номер кварталов, в отношении которых предполагается установление публичного сервитута: 52:55:0070005, 52:55:0100005, 52:55:0070005, 52:55:0100010, 52:55:0100009, 52:55:0100008

Цель установления публичного сервитута: Строительство двух ЛЭП 10 кВ от ПС Дивеево, реконструкция РУ 10 кВ ПС Дивеево ПО Южные электрические сети



52:55:0070008

## Условные обозначения:

- Граница публичного сервитута
- Обозначение характерных точек границ публичного сервитута
- Границы земельных участков в отношении которых предполагается установление публичного сервитута
- Границы земельных участков, учтенные в ЕГРН
- Границы кадастрового квартала
- Ось проектируемой ЛЭП 10 кВ
- Границы зон с особыми условиями использования территории
- Границы населенных пунктов и муниципальных образований

Заказчик:	филиал ПАО "МРСК Центра и Приволжья" – "Нижевоэнерго"	Лист 32
Исполнитель:	Кадастровый инженер Созыко Наталья Викторовна квалификационный аттестат N 32–11–49	Формат А2
Дата подготовки:	23.01.2021	

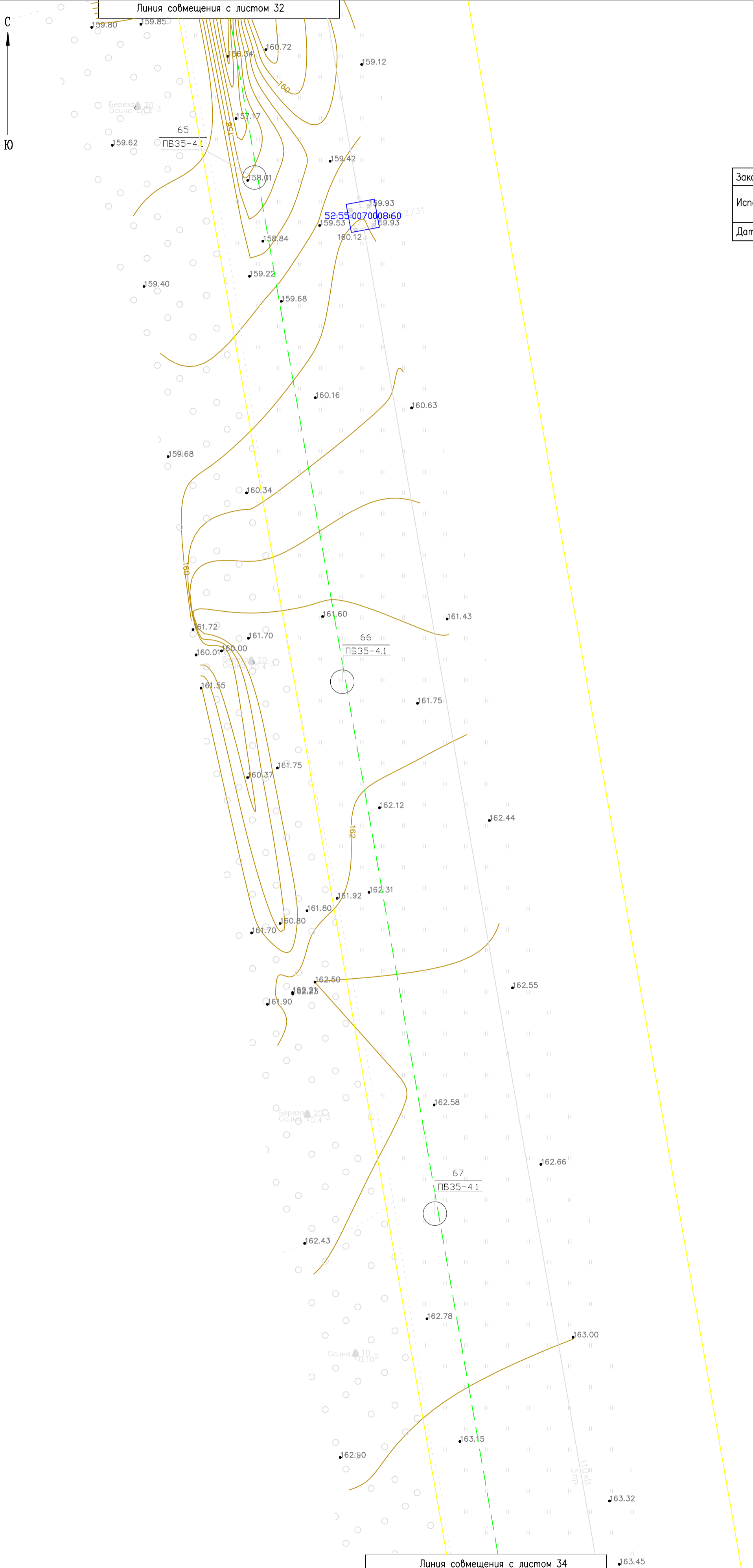
Система координат ГСК-52  
Масштаб 1:500

# Схема расположения границ публичного сервитута

Местоположение: Нижегородская область, Дивеевский район, вблизи г.Саров, с. Яковлевка, д. Осиповка, с. Дивеево

Кадастровый номер кварталов, в отношении которых предполагается установление публичного сервитута: 52:55:0070005, 52:55:0100005, 52:55:0070005, 52:55:0100010, 52:55:0100009, 52:55:0100008

Цель установления публичного сервитута: Строительство двух ЛЭП 10 кВ от ПС Дивеево, реконструкция РУ 10 кВ ПС Дивеево ПО Южные электрические сети



- Условные обозначения:**
- Граница публичного сервитута
  - Обозначение характерных точек границ публичного сервитута
  - Границы земельных участков в отношении которых предполагается установление публичного сервитута
  - Границы земельных участков, учтенные в ЕГРН
  - Границы кадастрового квартала
  - Ось проектируемой ЛЭП 10 кВ
  - Границы зон с особыми условиями использования территории
  - Границы населенных пунктов и муниципальных образований

Заказчик	филиал ПАО "МРСК Центра и Приволжья" - "Нижевоэнерго"	Лист 33
Исполнитель:	Кадастровый инженер Созько Наталья Викторовна квалификационный аттестат N 32-11-49	Формат А2
Дата подготовки	23.01.2021	

52:55:0070008

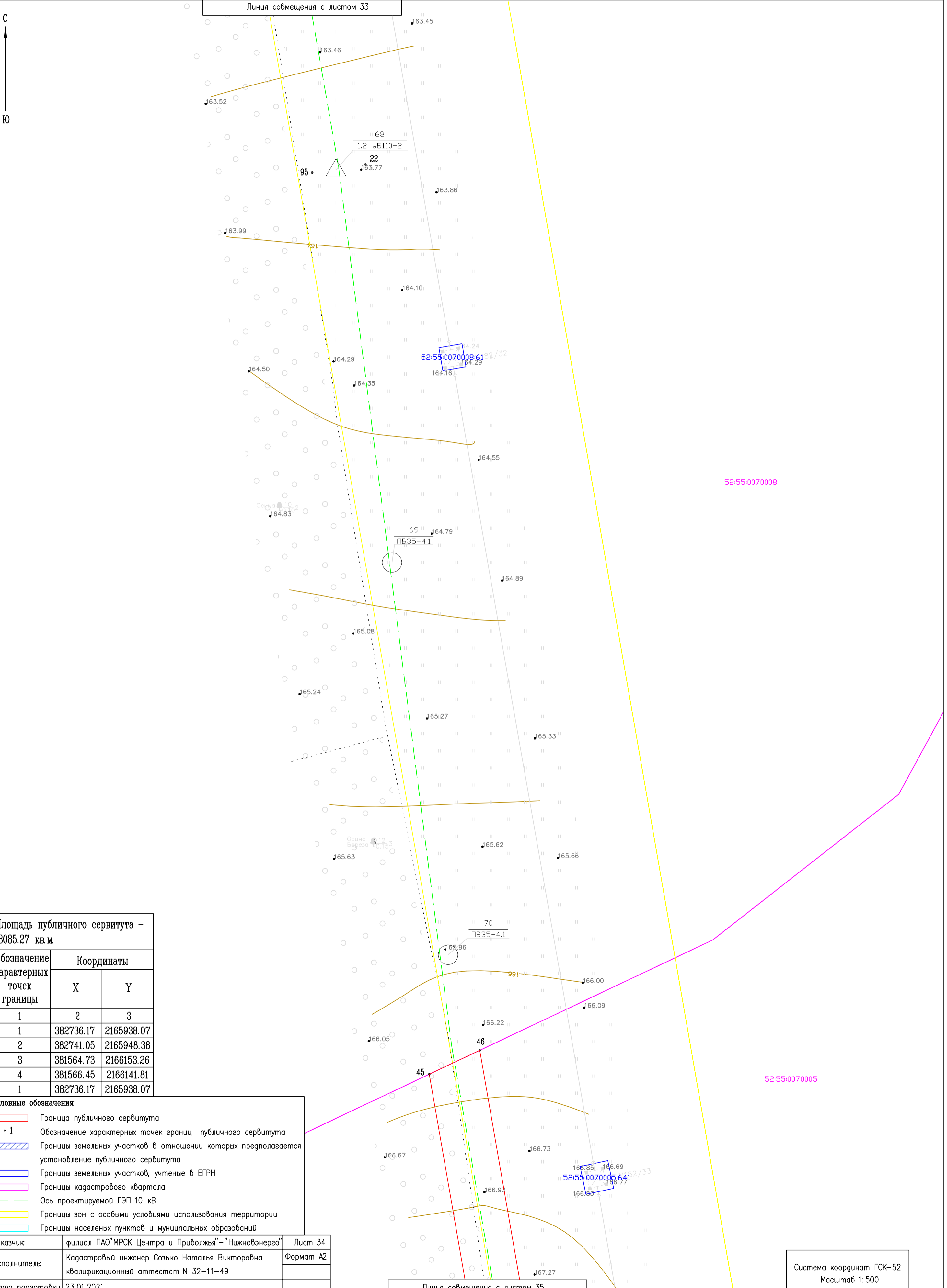
Система координат ГСК-52  
Масштаб 1:500

# Схема расположения границ публичного сервитута

Местоположение: Нижегородская область, Дивеевский район, вблизи г.Саров, с. Яковлевка, д. Осиповка, с. Дивеево

Кадастровый номер кварталов, в отношении которых предполагается установление публичного сервитута: 52:55:0070005, 52:55:0100005, 52:55:0070005, 52:55:0100010, 52:55:0100009, 52:55:0100008

Цель установления публичного сервитута: Строительство двух ЛЭП 10 кВ от ПС Дивеево, реконструкция РУ 10 кВ ПС Дивеево ПО Южные электрические сети



Площадь публичного сервитута – 13085.27 кв.м.

обозначение характерных точек границы	Координаты	
	X	Y
1	2	3
1	382736.17	2165938.07
2	382741.05	2165948.38
3	381564.73	2166153.26
4	381566.45	2166141.81
1	382736.17	2165938.07

- Условные обозначения:**
- Граница публичного сервитута
  - 1 Обозначение характерных точек границ публичного сервитута
  - Границы земельных участков в отношении которых предполагается установление публичного сервитута
  - Границы земельных участков, учтенные в ЕГРН
  - Границы кадастрового квартала
  - Ось проектируемой ЛЭП 10 кВ
  - Границы зон с особыми условиями использования территории
  - Границы населенных пунктов и муниципальных образований

Заказчик	филиал ПАО "МРСК Центра и Приволжья" – "Нижновэнерго"	Лист 34
Исполнитель:	Кадастровый инженер Созыко Наталья Викторовна квалификационный аттестат N 32–11–49	Формат А2
Дата подготовки	23.01.2021	

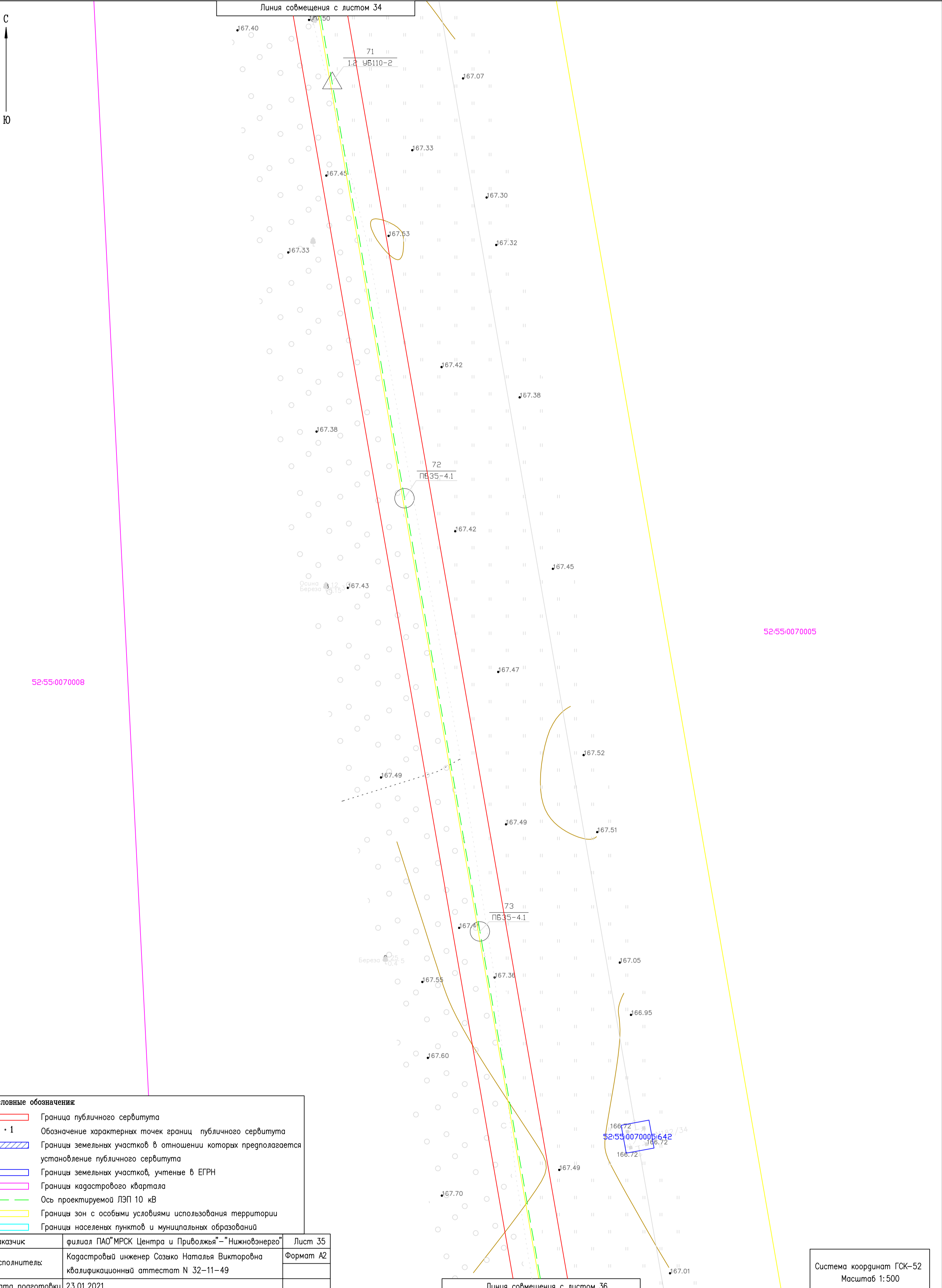
Система координат ГСК-52  
Масштаб 1:500

# Схема расположения границ публичного сервитута

Местоположение: Нижегородская область, Дивеевский район, вблизи г.Саров, с. Яковлевка, д. Осиповка, с. Дивеево

Кадастровый номер кварталов, в отношении которых предполагается установление публичного сервитута: 52:55:0070005, 52:55:0100005, 52:55:0070005, 52:55:0100010, 52:55:0100009, 52:55:0100008

Цель установления публичного сервитута: Строительство двух ЛЭП 10 кВ от ПС Дивеево, реконструкция РУ 10 кВ ПС Дивеево ПО Южные электрические сети



**Условные обозначения:**

- Граница публичного сервитута
- 1 Обозначение характерных точек границы публичного сервитута
- Границы земельных участков в отношении которых предполагается установление публичного сервитута
- Границы земельных участков, учтены в ЕГРН
- Границы кадастрового квартала
- Ось проектируемой ЛЭП 10 кВ
- Границы зон с особыми условиями использования территории
- Границы населенных пунктов и муниципальных образований

Заказчик	филиал ПАО "МРСК Центра и Приволжья" – "Нижвоэнерго"	Лист 35
Исполнитель:	Кадастровый инженер Созыко Наталья Викторовна квалификационный аттестат N 32-11-49	Формат А2
Дата подготовки	23.01.2021	

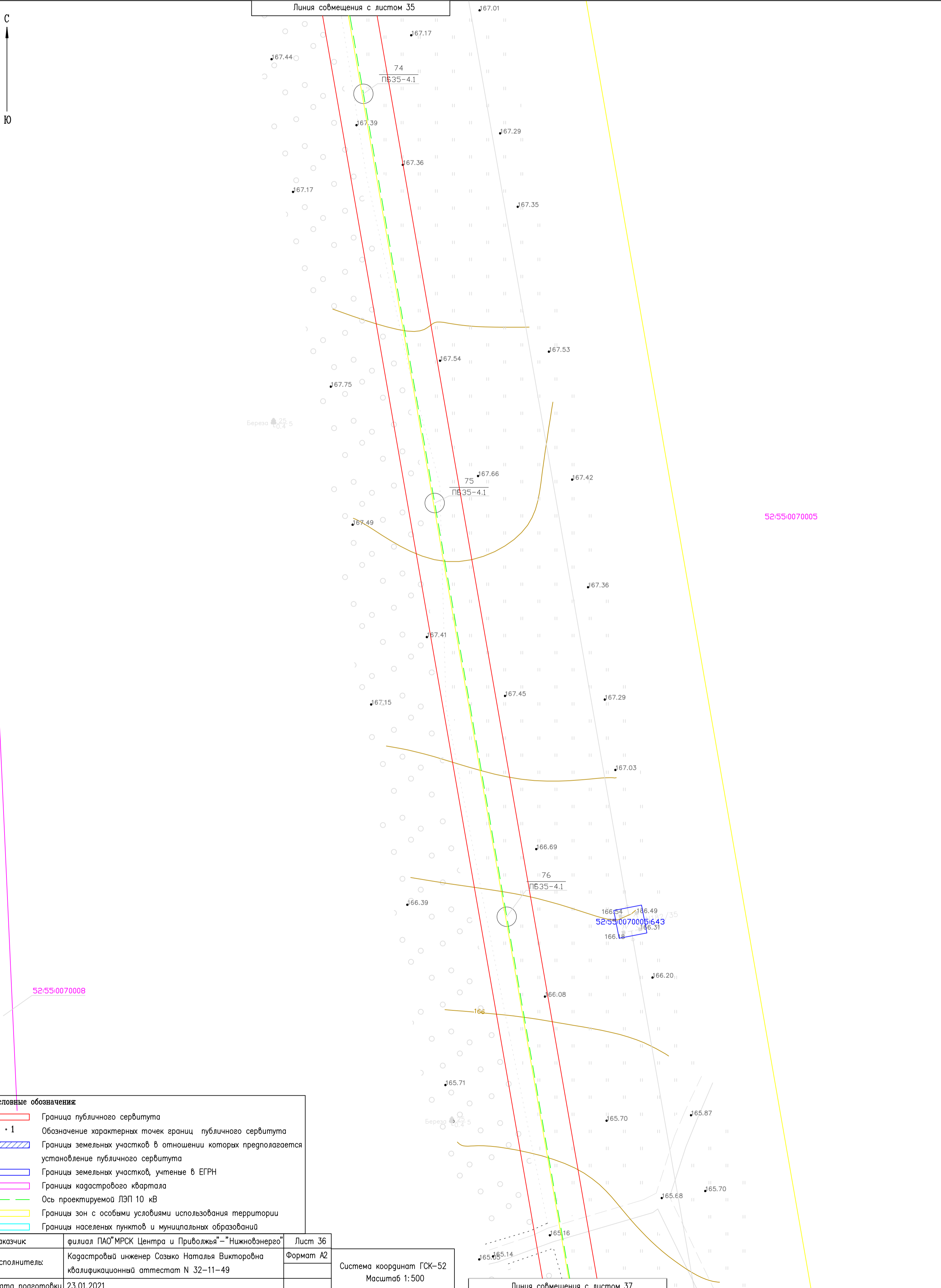
Система координат ГСК-52  
Масштаб 1:500

## Схема расположения границ публичного сервитута

Местоположение: Нижегородская область, Дивеевский район, вблизи г.Саров, с. Яковлевка, с. Осиповка, с. Дивеево

Кадастровый номер кварталов, в отношении которых предполагается установление публичного сервитута: 52:55:0070005, 52:55:0100005, 52:55:0070005, 52:55:0100010, 52:55:0100009, 52:55:0100008

Цель установления публичного сервитута: Строительство двух ЛЭП 10 кВ от ПС Дивеево, реконструкция РУ 10 кВ ПС Дивеево ПО Южные электрические сети



- Условные обозначения**
- Границы публичного сервитута
  - 1 Обозначение характерных точек границ публичного сервитута
  - Границы земельных участков в отношении которых предполагается установление публичного сервитута
  - Границы земельных участков, учтенные в ЕГРН
  - Границы кадастрового квартала
  - Ось проектируемой ЛЭП 10 кВ
  - Границы зон с особыми условиями использования территории
  - Границы населенных пунктов и муниципальных образований

Заказчик	филиал ПАО "МРСК Центра и Приволжья" - "Нижевоэнерго"	Лист 36
Исполнитель:	Кадастровый инженер Созько Наталья Викторовна квалификационный аттестат N 32-11-49	Формат А2
Дата подготовки	23.01.2021	

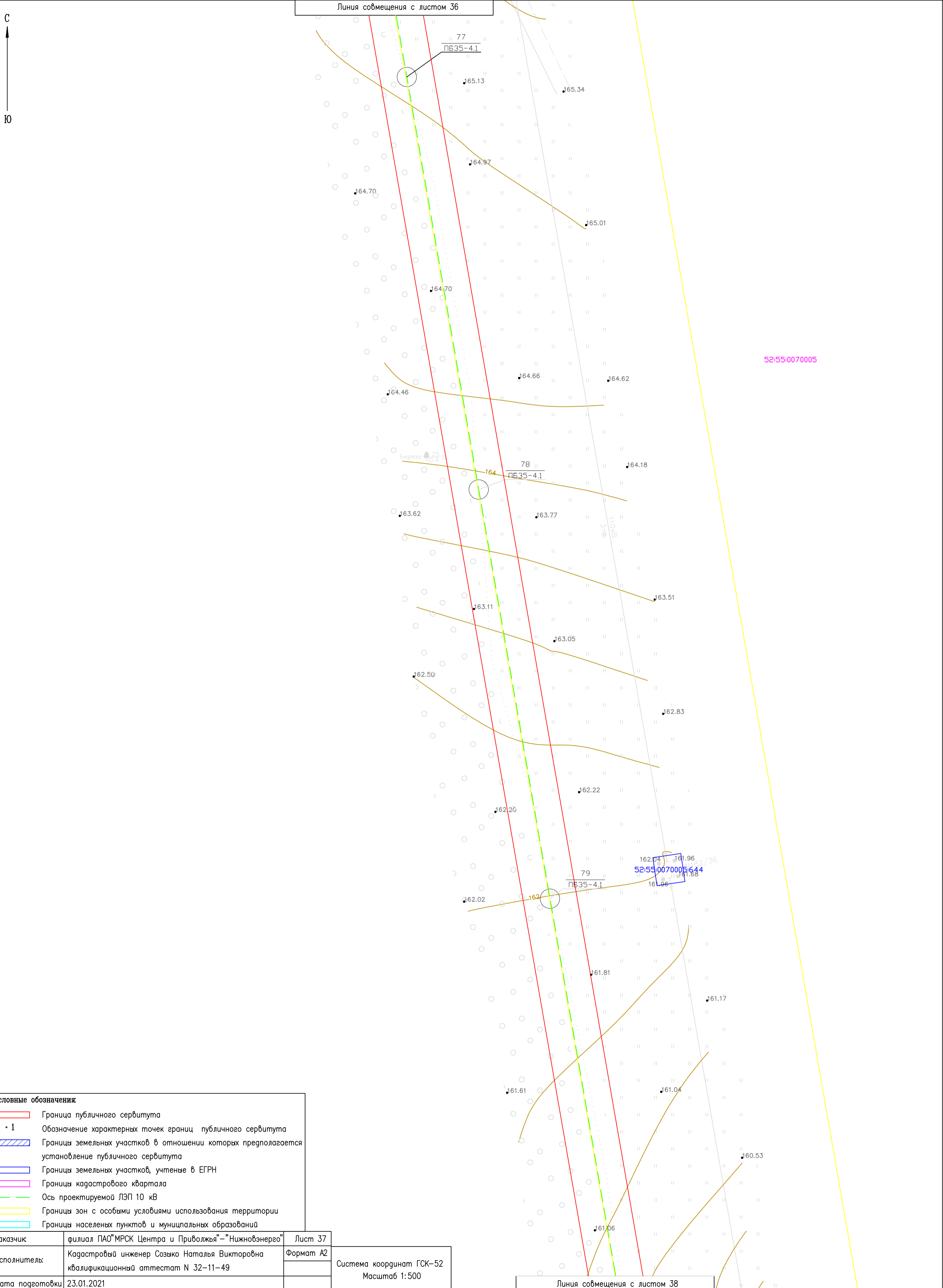
Система координат ГСК-52  
Масштаб 1:500

# Схема расположения границ публичного сервитута

Местоположение: Нижегородская область, Дивеевский район, вблизи г.Саров, с. Яковлевка, д. Осиповка, с. Дивеево

Кадастровый номер кварталов, в отношении которых предполагается установление публичного сервитута: 52:55:0070005, 52:55:0100005, 52:55:0070005, 52:55:0100010, 52:55:0100009, 52:55:0100008

Цель установления публичного сервитута: Строительство двух ЛЭП 10 кВ от ПС Дивеево, реконструкция РУ 10 кВ ПС Дивеево ПО Южные электрические сети



**Условные обозначения:**

<span style="border: 1px solid red; display: inline-block; width: 15px; height: 10px;"></span>	Граница публичного сервитута
• 1	Обозначение характерных точек границ публичного сервитута
<span style="border: 1px dashed blue; display: inline-block; width: 15px; height: 10px;"></span>	Границы земельных участков в отношении которых предполагается установление публичного сервитута
<span style="border: 1px solid blue; display: inline-block; width: 15px; height: 10px;"></span>	Границы земельных участков, учтенные в ЕГРН
<span style="border: 1px solid pink; display: inline-block; width: 15px; height: 10px;"></span>	Границы кадастрового квартала
<span style="border-bottom: 1px dashed green; display: inline-block; width: 15px;"></span>	Ось проектируемой ЛЭП 10 кВ
<span style="border-bottom: 1px solid yellow; display: inline-block; width: 15px;"></span>	Границы зон с особыми условиями использования территории
<span style="border: 1px solid cyan; display: inline-block; width: 15px; height: 10px;"></span>	Границы населенных пунктов и муниципальных образований

Заказчик	филиал ПАО "МРСК Центра и Приволжья" – "Нижевоэнерго"	Лист 37
Исполнитель:	Кадастровый инженер Созыко Наталья Викторовна квалификационный аттестат N 32–11–49	Формат A2
Дата подготовки	23.01.2021	

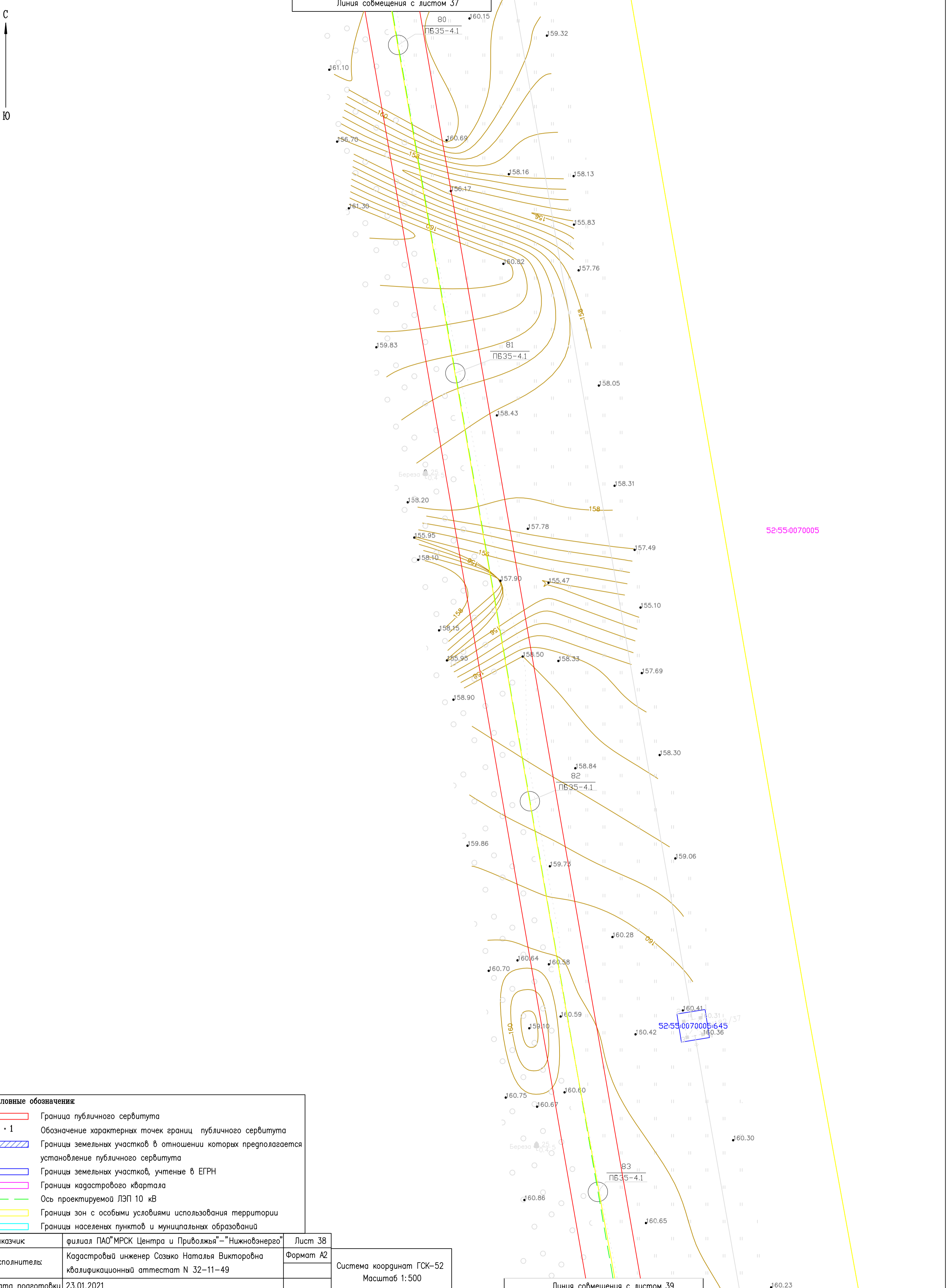
Система координат ГСК-52  
Масштаб 1:500

# Схема расположения границ публичного сервитута

Местоположение: Нижегородская область, Дивеевский район, вблизи г.Саров, с. Яковлевка, д. Осиповка, с. Дивеево

Кадастровый номер кварталов, в отношении которых предполагается установление публичного сервитута: 52:55:0070005, 52:55:0100005, 52:55:0070005, 52:55:0100010, 52:55:0100009, 52:55:0100008

Цель установления публичного сервитута: Строительство двух ЛЭП 10 кВ от ПС Дивеево, реконструкция РУ 10 кВ ПС Дивеево ПО Южные электрические сети



- Условные обозначения:**
- Граница публичного сервитута
  - 1 Обозначение характерных точек границ публичного сервитута
  - Границы земельных участков в отношении которых предполагается установление публичного сервитута
  - Границы земельных участков, учтенные в ЕГРН
  - Границы кадастрового квартала
  - Ось проектируемой ЛЭП 10 кВ
  - Границы зон с особыми условиями использования территории
  - Границы населенных пунктов и муниципальных образований

Заказчик	филиал ПАО "МРСК Центра и Приволжья" - "Нижевоэнерго"	Лист 38
Исполнитель:	Кадастровый инженер Созыко Наталья Викторовна квалификационный аттестат N 32-11-49	Формат A2
Дата подготовки	23.01.2021	Система координат ГСК-52 Масштаб 1:500

Линия смещения с листом 39 60.23

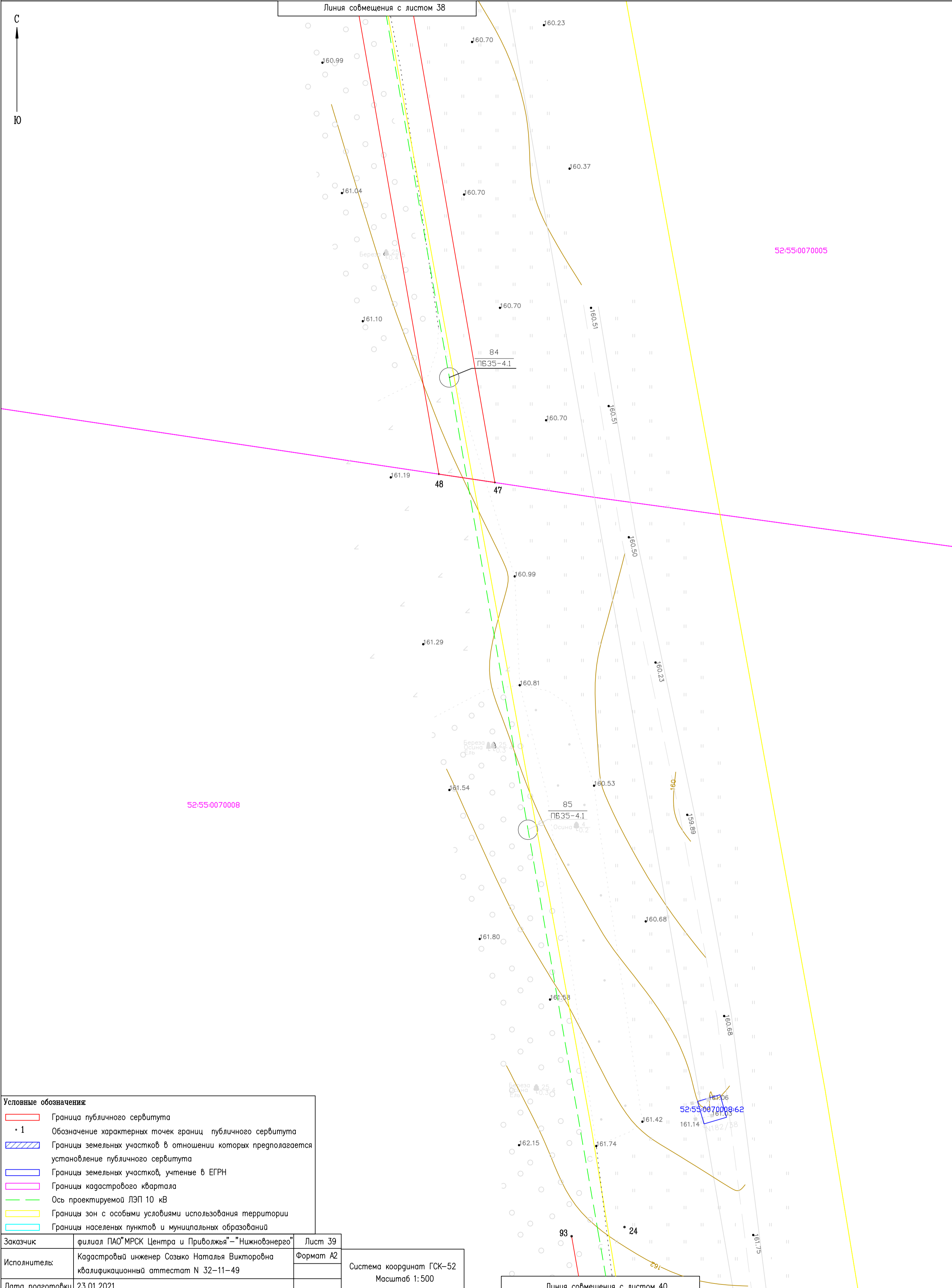


# Схема расположения границ публичного сервитута

Местоположение: Нижегородская область, Дивеевский район, вблизи г.Саров, с. Яковлевка, д. Осиповка, с. Дивеево

Кадастровый номер кварталов, в отношении которых предполагается установление публичного сервитута: 52:55:0070005, 52:55:0100005, 52:55:0070005, 52:55:0100010, 52:55:0100009, 52:55:0100008

Цель установления публичного сервитута: Строительство двух ЛЭП 10 кВ от ПС Дивеево, реконструкция РУ 10 кВ ПС Дивеево ПО Южные электрические сети



**Условные обозначения**

<span style="color: red;">—</span>	Граница публичного сервитута
• 1	Обозначение характерных точек границ публичного сервитута
<span style="border: 1px solid blue; width: 20px; height: 10px; display: inline-block;"></span>	Границы земельных участков в отношении которых предполагается установление публичного сервитута
<span style="border: 1px solid blue; width: 20px; height: 10px; display: inline-block;"></span>	Границы земельных участков, учтенные в ЕГРН
<span style="border: 1px solid magenta; width: 20px; height: 10px; display: inline-block;"></span>	Границы кадастрового квартала
<span style="color: green;">—</span>	Ось проектируемой ЛЭП 10 кВ
<span style="border: 1px solid yellow; width: 20px; height: 10px; display: inline-block;"></span>	Границы зон с особыми условиями использования территории
<span style="border: 1px solid cyan; width: 20px; height: 10px; display: inline-block;"></span>	Границы населенных пунктов и муниципальных образований

Заказчик	филиал ПАО "МРСК Центра и Приволжья" - "Нижевоэнерга"	Лист 39
Исполнитель:	Кадастровый инженер Созыко Наталья Викторовна квалификационный аттестат N 32-11-49	Формат A2
Дата подготовки	23.01.2021	

Система координат ГСК-52  
Масштаб 1:500

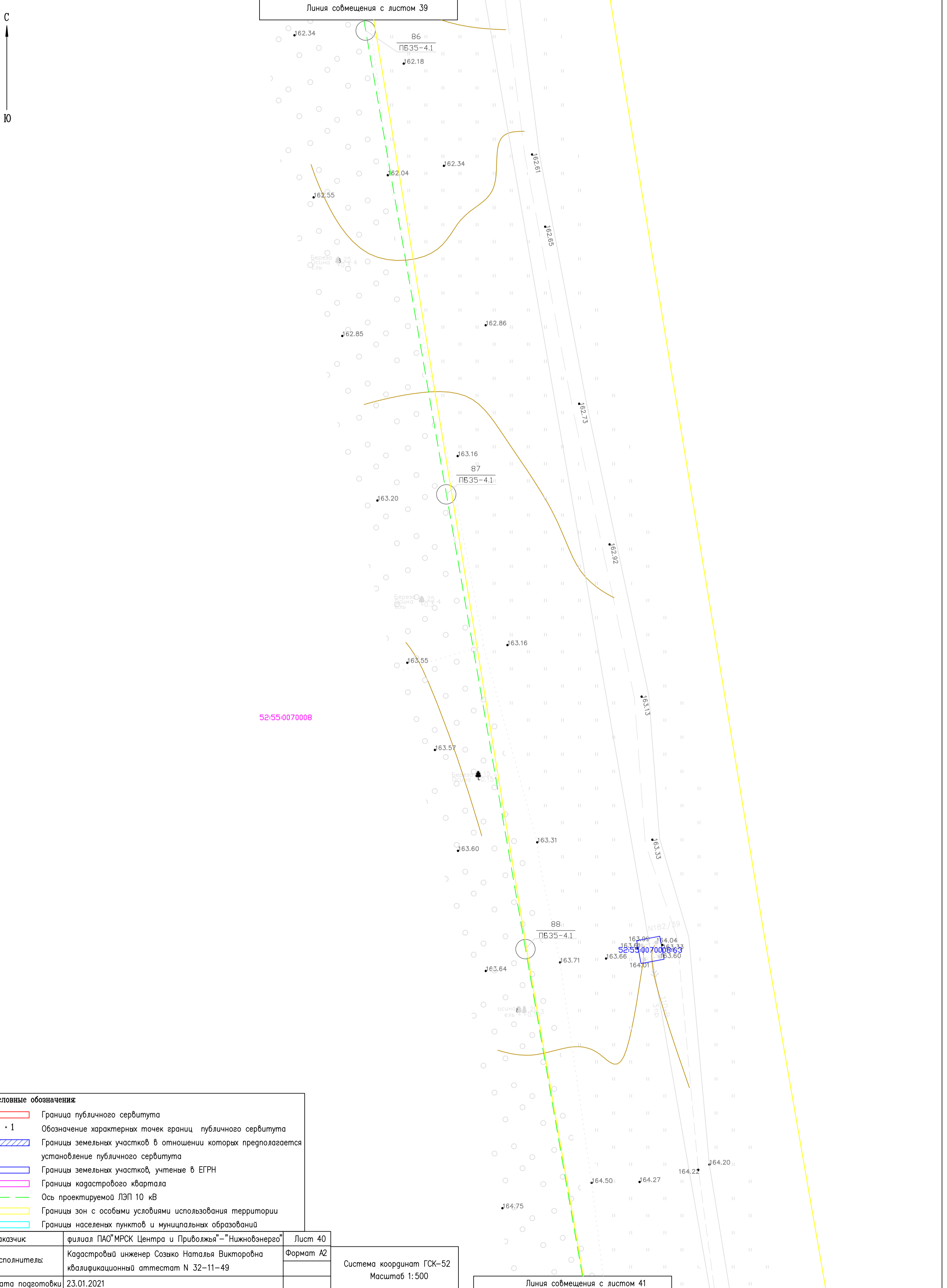
Линия совмещения с листом 40

# Схема расположения границ публичного сервитута

Местоположение: Нижегородская область, Дивеевский район, вблизи г.Саров, с. Яковлевка, д. Осиповка, с. Дивеево

Кадастровый номер кварталов, в отношении которых предполагается установление публичного сервитута: 52:55:0070005, 52:55:0100005, 52:55:0070005, 52:55:0100010, 52:55:0100009, 52:55:0100008

Цель установления публичного сервитута: Строительство двух ЛЭП 10 кВ от ПС Дивеево, реконструкция РУ 10 кВ ПС Дивеево ПО Южные электрические сети



**Условные обозначения:**

- Граница публичного сервитута
- 1 Обозначение характерных точек границы публичного сервитута
- Границы земельных участков в отношении которых предполагается установление публичного сервитута
- Границы земельных участков, учтенные в ЕГРН
- Границы кадастрового квартала
- Ось проектируемой ЛЭП 10 кВ
- Границы зон с особыми условиями использования территории
- Границы населенных пунктов и муниципальных образований

Заказчик	филиал ПАО "МРСК Центра и Приволжья" – "Нижвоэнерго"	Лист 40
Исполнитель:	Кадастровый инженер Созыко Наталья Викторовна квалификационный аттестат N 32-11-49	Формат A2
Дата подготовки	23.01.2021	

Система координат ГСК-52  
Масштаб 1:500

Линия совмещения с листом 41