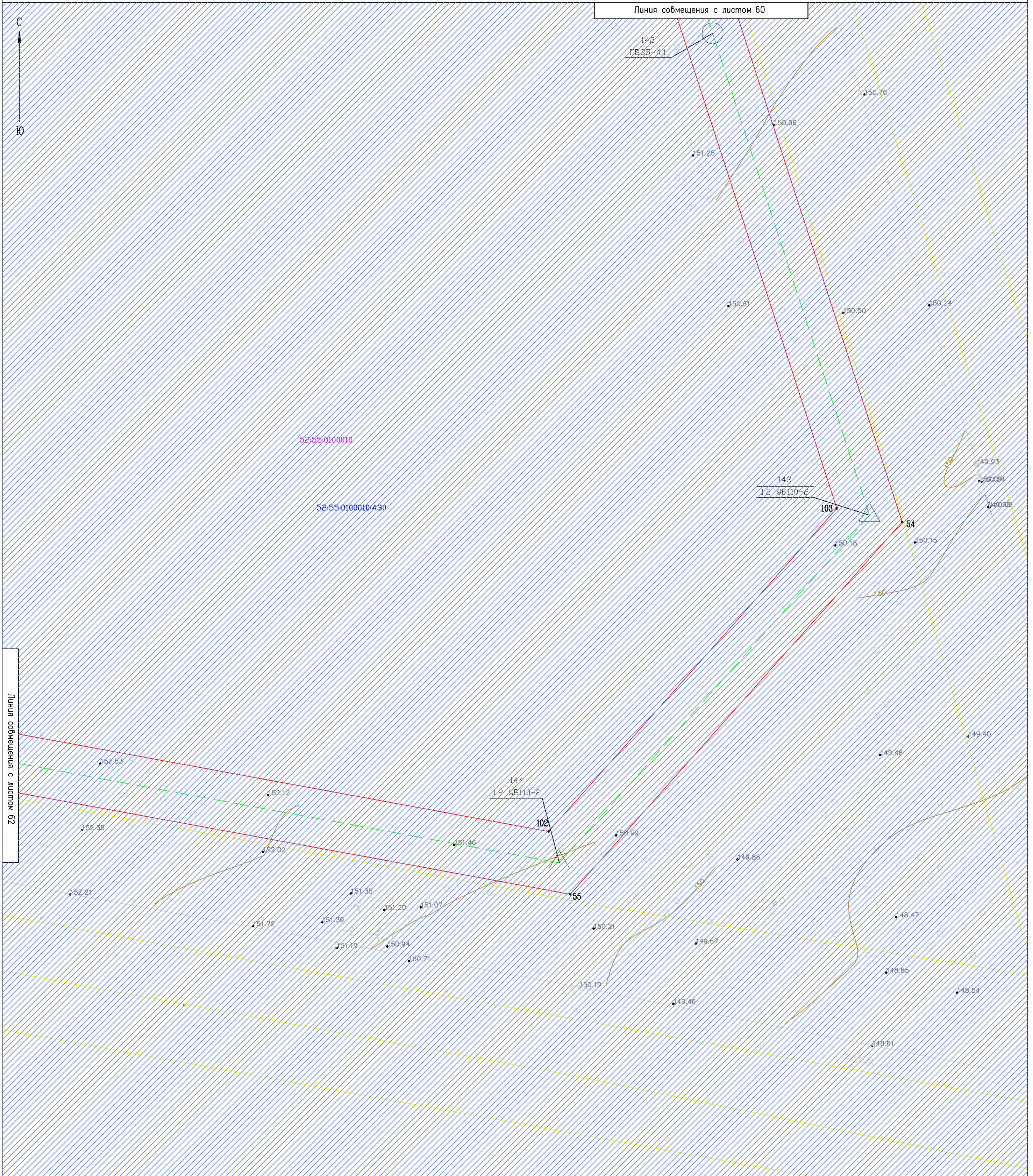


Схема расположения границ публичного сервитута

Местоположение: Нижегородская область, Дивеевский район, вблизи г.Саров, с. Яковлевка, д. Осиповка, с. Дивеево

Кадастровый номер кварталов, в отношении которых предполагается установление публичного сервитута: 52:55:0070005, 52:55:0100005, 52:55:0070005, 52:55:0100010, 52:55:0100009, 52:55:0100008

Цель установления публичного сервитута: Строительство двух ЛЭП 10 кВ от ПС Дивеево, реконструкция РУ 10 кВ ПС Дивеево ПО Южные электрические сети



- Условные обозначения:**
- Граница публичного сервитута
 - 1 Обозначение характерных точек границ публичного сервитута
 - Границы земельных участков в отношении которых предполагается установление публичного сервитута
 - Границы земельных участков, учтенные в ЕГРН
 - Границы кадастрового квартала
 - Ось проектируемой ЛЭП 10 кВ
 - Границы зон с особыми условиями использования территории
 - Границы населенных пунктов и муниципальных образований

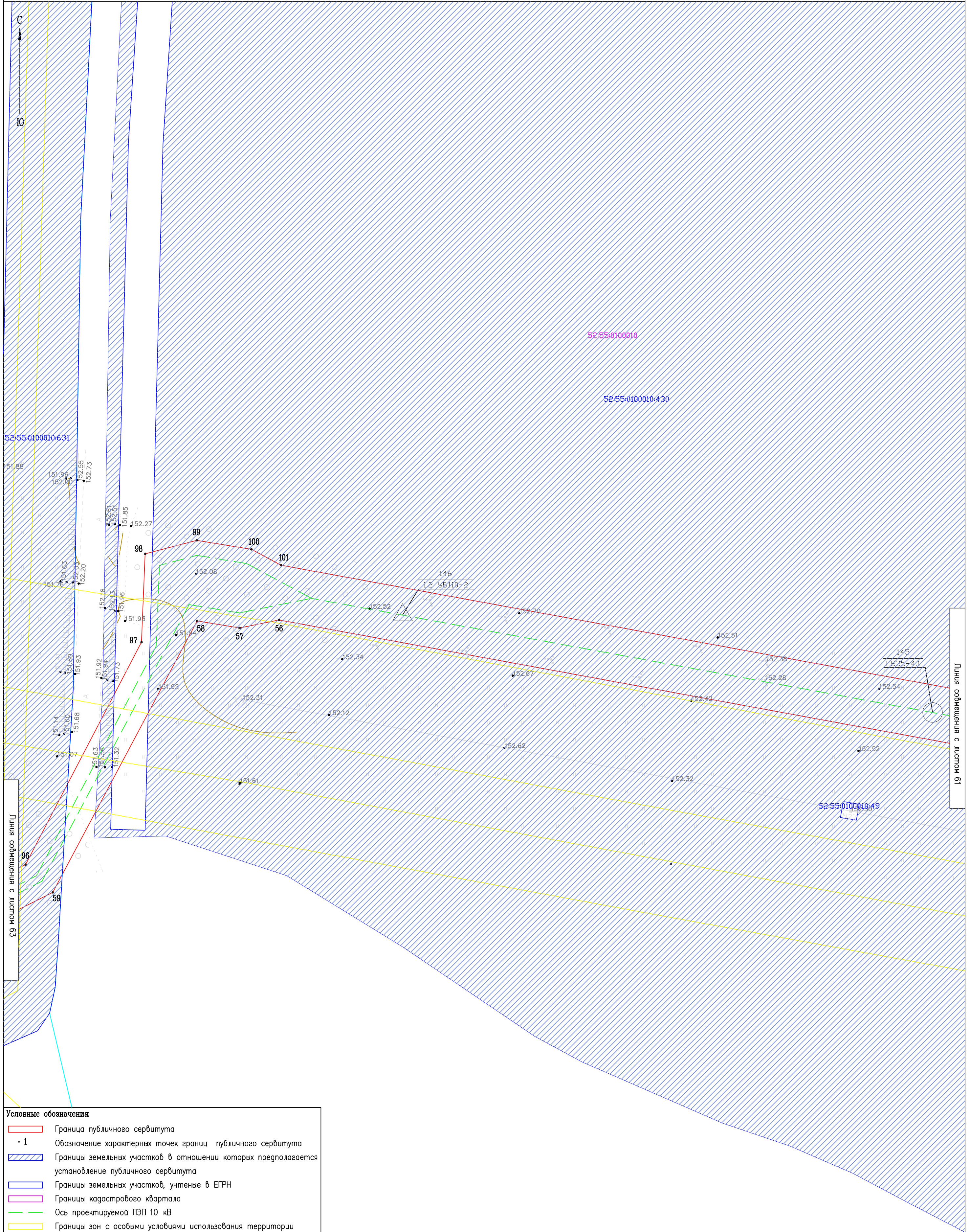
Заказчик	филиал ПАО "МРСК Центра и Приволжья" - "Нижевоэнерго"	Лист 61
Исполнитель:	Кадастровый инженер Созыко Наталья Викторовна квалификационный аттестат N 32-11-49	Формат A2
		Система координат ГСК-52 Масштаб 1:500
Дата подготовки	23.01.2021	

Схема расположения границ публичного сервитута

Местоположение: Нижегородская область, Дивеевский район, вблизи г.Саров, с. Яковлевка, д. Осиповка, с. Дивеево

Кадастровый номер кварталов, в отношении которых предполагается установление публичного сервитута: 52:55:0070005, 52:55:0100005, 52:55:0070005, 52:55:0100010, 52:55:0100009, 52:55:0100008

Цель установления публичного сервитута: Строительство двух ЛЭП 10 кВ от ПС Дивеево, реконструкция РУ 10 кВ ПС Дивеево ПО Южные электрические сети



Условные обозначения:

—	Границы публичного сервитута
• 1	Обозначение характерных точек границ публичного сервитута
	Границы земельных участков в отношении которых предполагается установление публичного сервитута
	Границы земельных участков, учтённые в ЕГРН
	Границы кадастрового квартала
- - -	Ось проектируемой ЛЭП 10 кВ
—	Границы зон с особыми условиями использования территории
—	Границы населённых пунктов и муниципальных образований

Заказчик	филиал ПАО "МРСК Центра и Приволжья" - "Нижвоэнерго"	Лист 62
Исполнитель:	Кадастровый инженер Созыко Наталья Викторовна квалификационный аттестат N 32-11-49	Формат A2
Дата подготовки	23.01.2021	

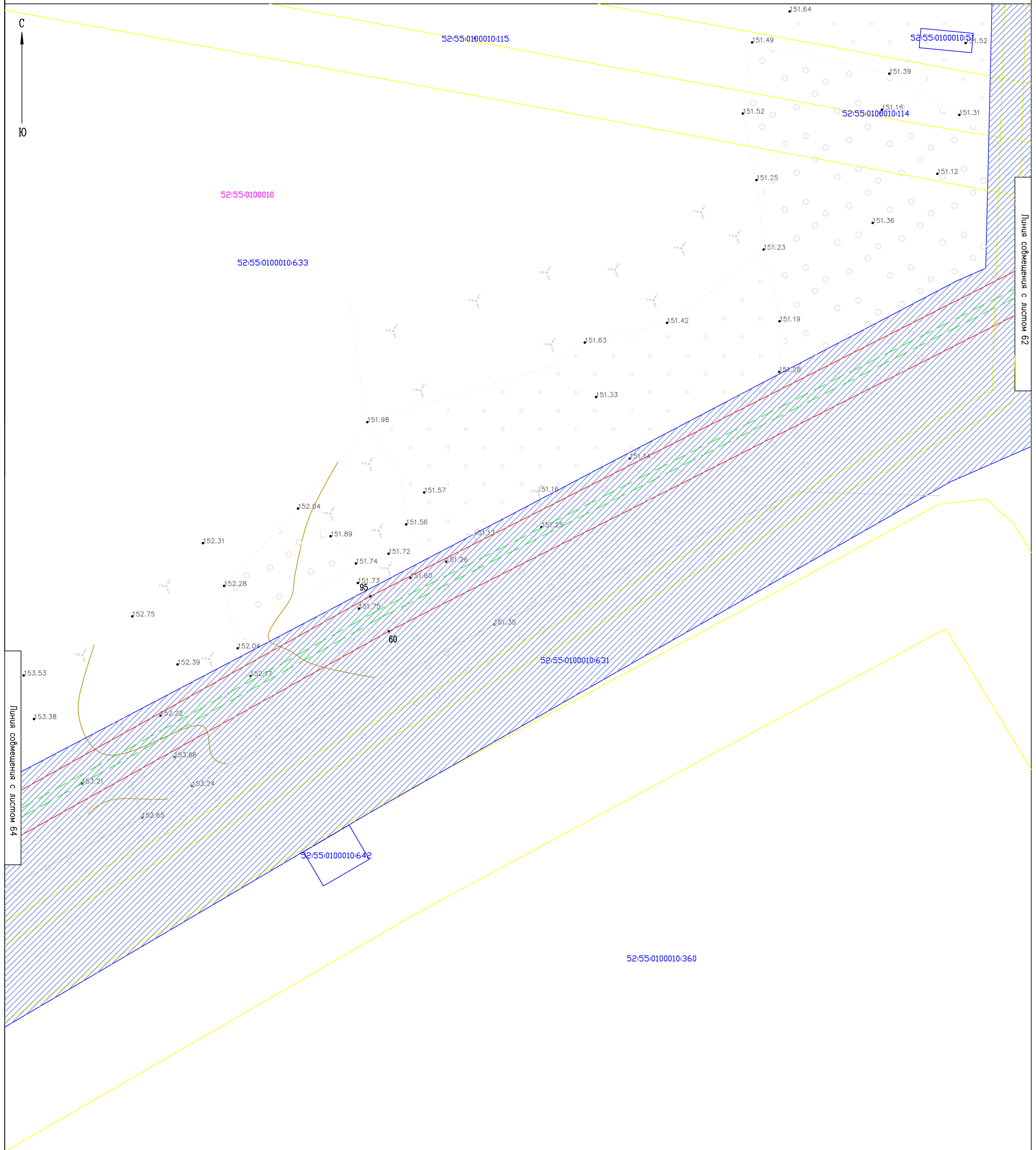
Система координат ГСК-52
Масштаб 1:500

Схема расположения границ публичного сервитута

Местоположение: Нижегородская область, Дивеевский район, вблизи г.Саров, с. Яковлевка, д. Осиповка, с. Дивеево

Кадастровый номер кварталов, в отношении которых предполагается установление публичного сервитута: 52:55:0070005, 52:55:0100005, 52:55:0070005, 52:55:0100010, 52:55:0100009, 52:55:0100008

Цель установления публичного сервитута: Строительство двух ЛЭП 10 кВ от ПС Дивеево, реконструкция РУ 10 кВ ПС Дивеево ПО Южные электрические сети



Условные обозначения:	
	Граница публичного сервитута
• 1	Обозначение характерных точек границ публичного сервитута
	Границы земельных участков в отношении которых предполагается установление публичного сервитута
	Границы земельных участков, учтенные в ЕГРН
	Границы кадастрового квартала
	Ось проектируемой ЛЭП 10 кВ
	Границы зон с особыми условиями использования территории
	Границы населенных пунктов и муниципальных образований

Заказчик	филиал ПАО "МРСК Центра и Приволжья" – "Нижвоэнерго"	Лист 63
Исполнитель	Кадастровый инженер Созыко Наталья Викторовна квалификационный аттестат N 32-11-49	Формат А2
Дата подготовки	23.01.2021	

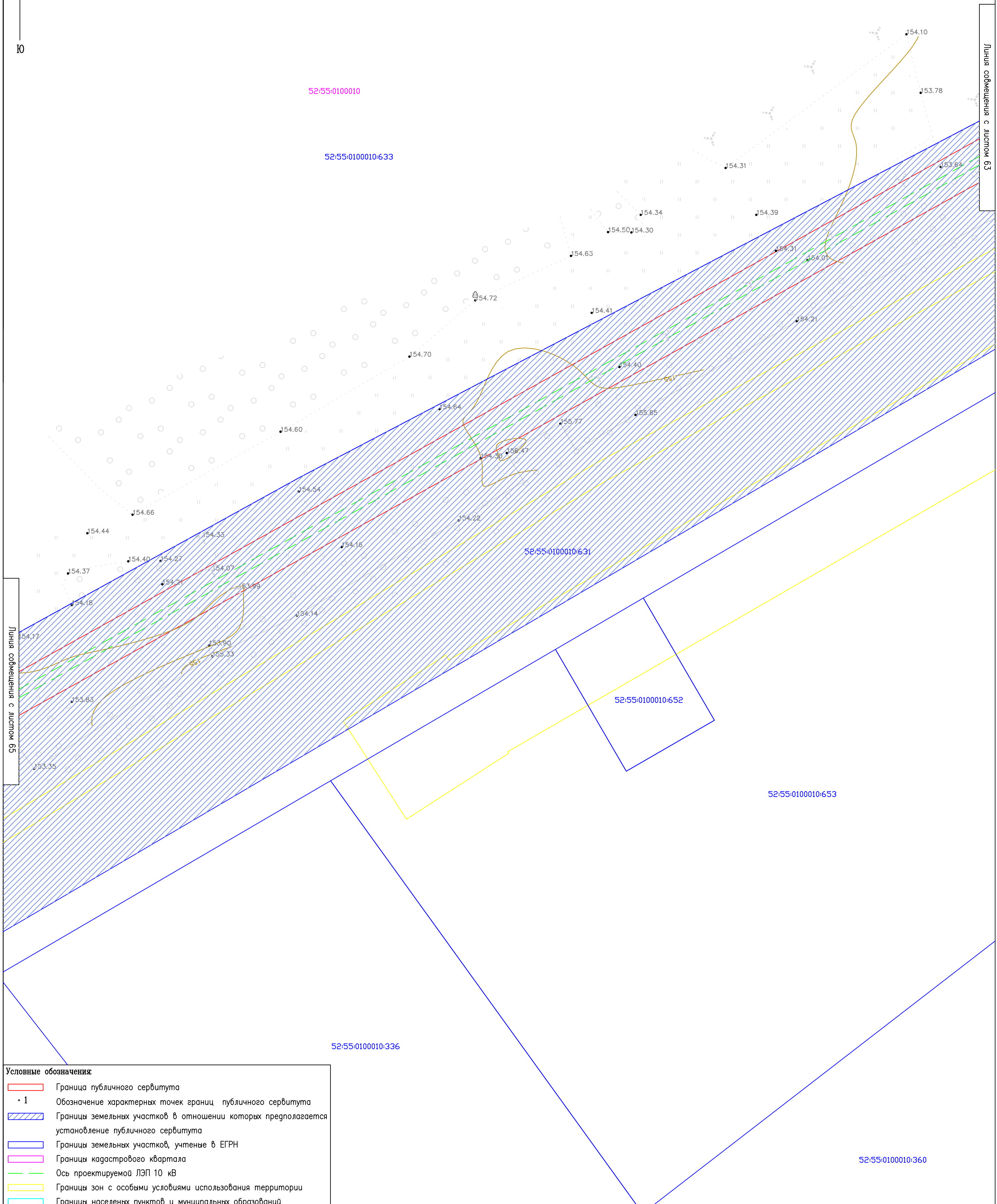
Система координат ГСК-52
Масштаб 1:500

Схема расположения границ публичного сервитута

Местоположение: Нижегородская область, Дивеевский район, вблизи г.Саров, с. Яковлевка, д. Осиповка, с. Дивеево

Кадастровый номер кварталов, в отношении которых предполагается установление публичного сервитута: 52:55:0070005, 52:55:0100005, 52:55:0070005, 52:55:0100010, 52:55:0100009, 52:55:0100008

Цель установления публичного сервитута: Строительство двух ЛЭП 10 кВ от ПС Дивеево, реконструкция РУ 10 кВ ПС Дивеево ПО Южные электрические сети



Линия со смещением с листом 65

Линия со смещением с листом 63

Условные обозначения	
—	Граница публичного сервитута
• 1	Обозначение характерных точек границ публичного сервитута
▨	Границы земельных участков в отношении которых предполагается установление публичного сервитута
—	Границы земельных участков, учтенные в ЕГРН
—	Границы кадастрового квартала
—	Ось проектируемой ЛЭП 10 кВ
—	Границы зон с особыми условиями использования территории
—	Границы населенных пунктов и муниципальных образований

Заказчик	филиал ПАО "МРСК Центра и Приволжья" – "Нижевоэнерго"	Лист 64
Исполнитель:	Кадастровый инженер Созыко Наталья Викторовна квалификационный аттестат N 32-11-49	Формат А2
Дата подготовки	23.01.2021	

Система координат ГСК-52
Масштаб 1:500

Схема расположения границ публичного сервитута

Местоположение: Нижегородская область, Дзержинский район, vicinity г. Саров, с. Яковлевка, д. Осиповка, с. Дзержинское

Кадастровый номер квартала, в отношении которых предполагается установление публичного сервитута: 52:55:0070005, 52:55:0100005, 52:55:0070005, 52:55:0100010, 52:55:0100009, 52:55:0100008

Цель установления публичного сервитута: Строительство в/лс ЛЭП 10 кВ от ПС Дзержинское, реконструкция РУ 10 кВ ПС Дзержинское ПО Южные электрические сети

Условные обозначения:	
	Граница публичного сервитута
• 1	Обозначение характерных точек границ публичного сервитута
	Граница земельных участков в отношении которых предполагается установление публичного сервитута
	Граница земельных участков, учтенные в ЕГРН
	Граница кадастрового квартала
	Ось проектируемой ЛЭП 10 кВ
	Граница зон с особыми условиями использования территории
	Граница населенных пунктов и муниципальных образований

Заказчик	Филиал ПАО "МРСК Центра и Приволжья" - "Нижевоэнерго"	Лист	65
Исполнитель:	Кадастровый инженер Саяно Наталья Викторовна	Формат	A3
Дата подготовки	квалификационный аттестат N 32-11-49		
	23.01.2021		

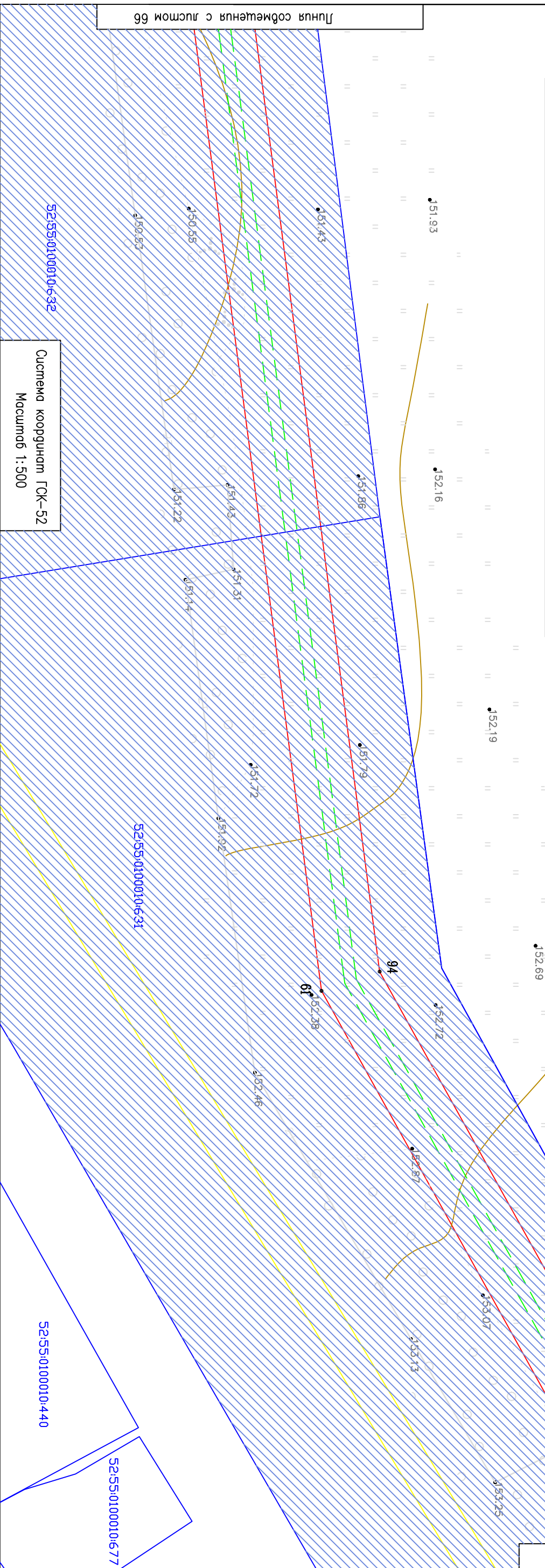


Схема расположения границ публичного сервитута

Местоположение: Нижегородская область, Дубовский район, vicinity г.Саров, с. Яковлевка, г. Осиповка, с. Дубеево

Кадастровый номер квартала, в отношении которых предлагается установление публичного сервитута: 52:55:0070005, 52:55:0100005, 52:55:0070005, 52:55:0100009, 52:55:0100008

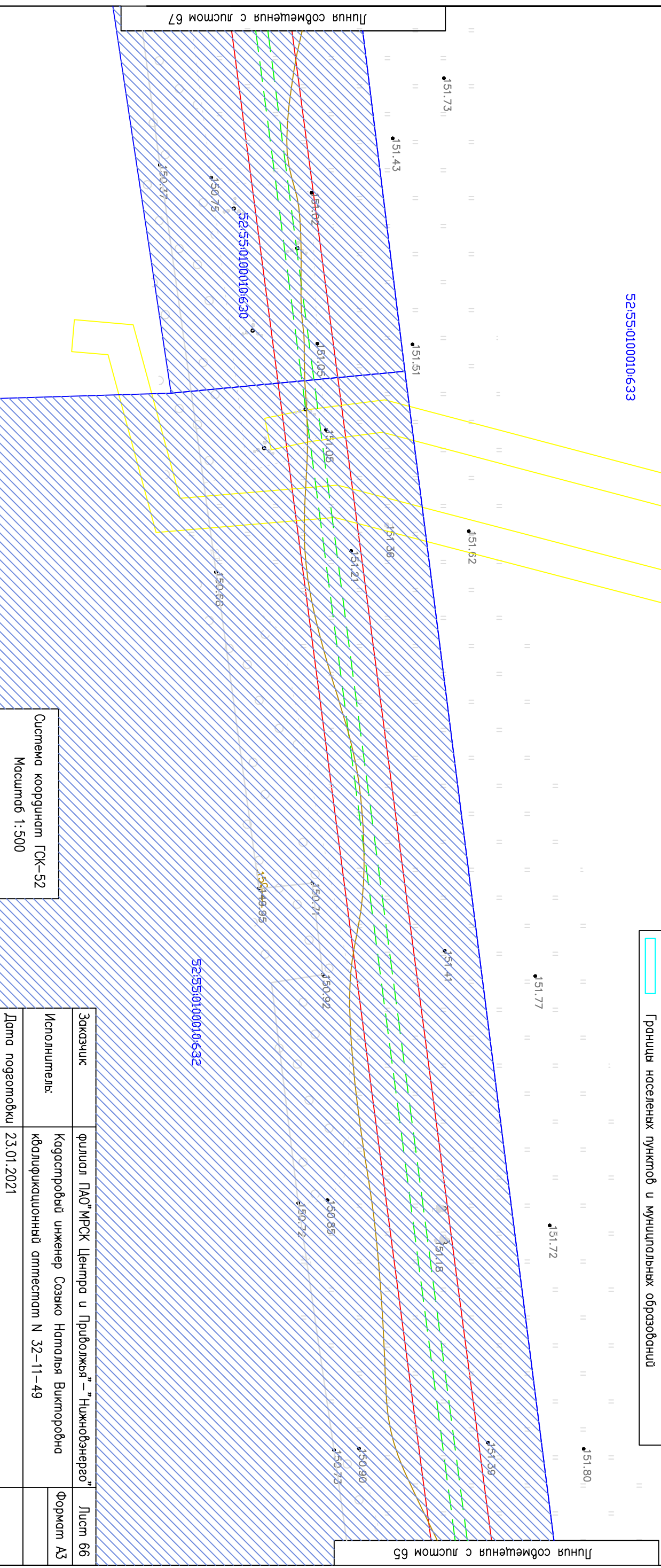
Цель установления публичного сервитута: Строительство двух ЛЭП 10 кВ от ПС Дубеево, реконструкция РУ 10 кВ ПС Дубеево по южные электрические сети

С ▲
Ю

52:55:0100010

52:55:0100010:633

Условные обозначения:	
	Граница публичного сервитута
• 1	Обозначение характерных точек границ публичного сервитута
	Границы земельных участков в отношении которых предполагается установление публичного сервитута
	Границы земельных участков, учтенные в ЕГРН
	Границы кадастрового квартала
	Ось проектируемой ЛЭП 10 кВ
	Границы зон с особыми условиями использования территории
	Границы населенных пунктов и муниципальных образований



Система координат ГСК-52
Масштаб 1:500

Заказчик	филиал ПАО "МРСК Центра и Приволжья" - "Нижегородэнерго"	Лист 66
Исполнитель:	Кадастровый инженер Созько Наталья Викторовна	Формат А3
Дата подготовки	квалификационный аттестат N 32-11-49	
	23.01.2021	

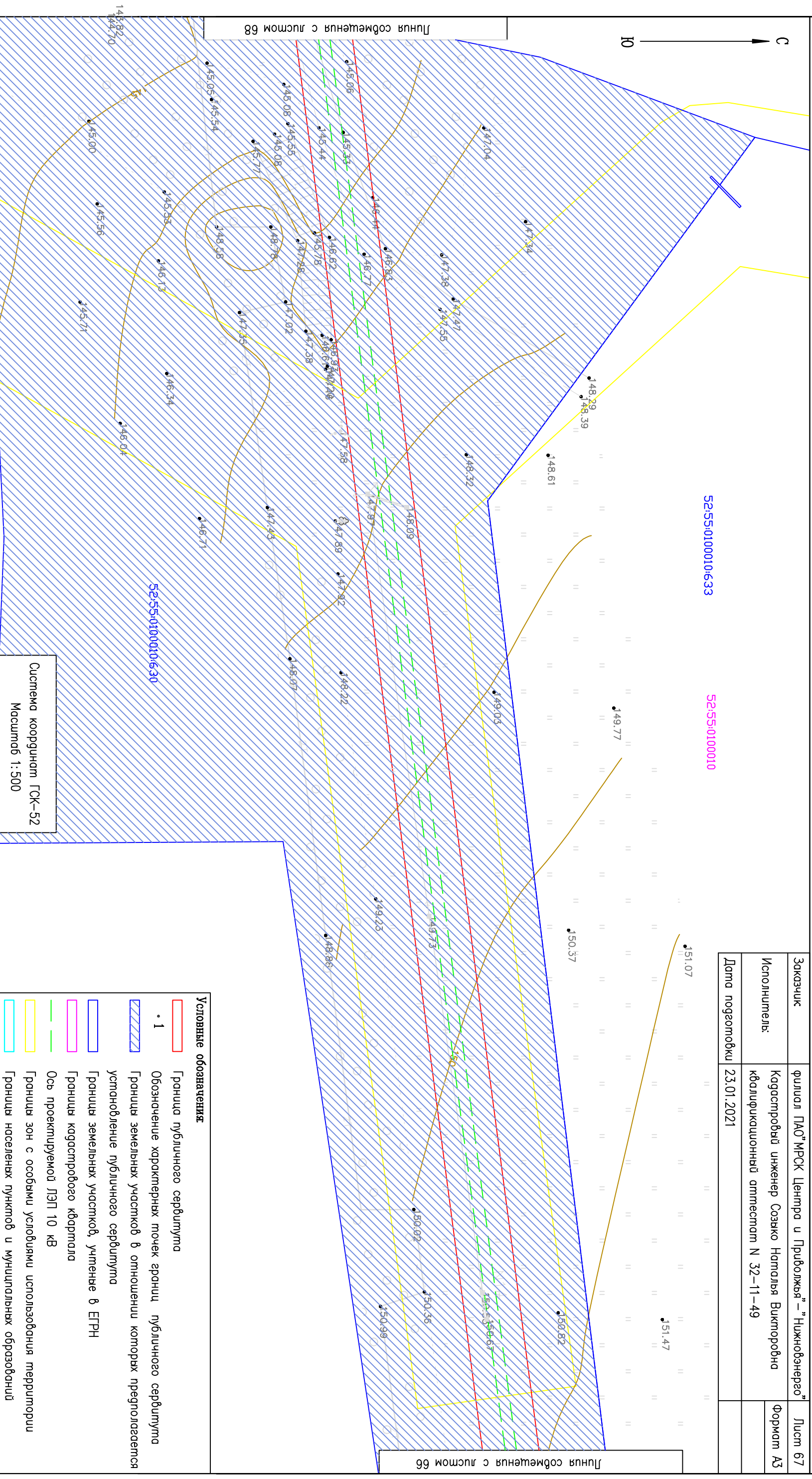
Схема расположения границ публичного сервитута

Местоположение Нижегородская область, Дивеевский район, vicinity г. Саров, с. Яковлевка, г. Осиновка, с. Дивеево

Кадастровый номер квартала, в отношении которых предполагается установление публичного сервитута: 52:55:0070005, 52:55:0100005, 52:55:0070005, 52:55:0100010, 52:55:0100009, 52:55:0100008

Цель установления публичного сервитута: Строительство двух ЛЭП 10 кВ от ПС Дивеево, реконструкция РУ 10 кВ ПС Дивеево по Южные электрические сети

Заказчик	Филиал ПАО "МРСК Центра и Приволжья" - "Нижевоэнерго"	Лист 67
Исполнитель:	Кадастровый инженер Созыко Наталья Викторовна квалификационный аттестат N 32-11-49	Формат А3
Дата подготовки	23.01.2021	



Условные обозначения

- Граница публичного сервитута
- 1 Обозначение характерных точек границ публичного сервитута
- Границы земельных участков в отношении которых предполагается установление публичного сервитута
- Границы земельных участков, учтенные в ЕГРН
- Ось проектируемой ЛЭП 10 кВ
- Границы зон с особыми условиями использования территории
- Границы населенных пунктов и муниципальных образований

Система координат ГСК-52
Масштаб 1:500

Схема расположения границ публичного сервитута

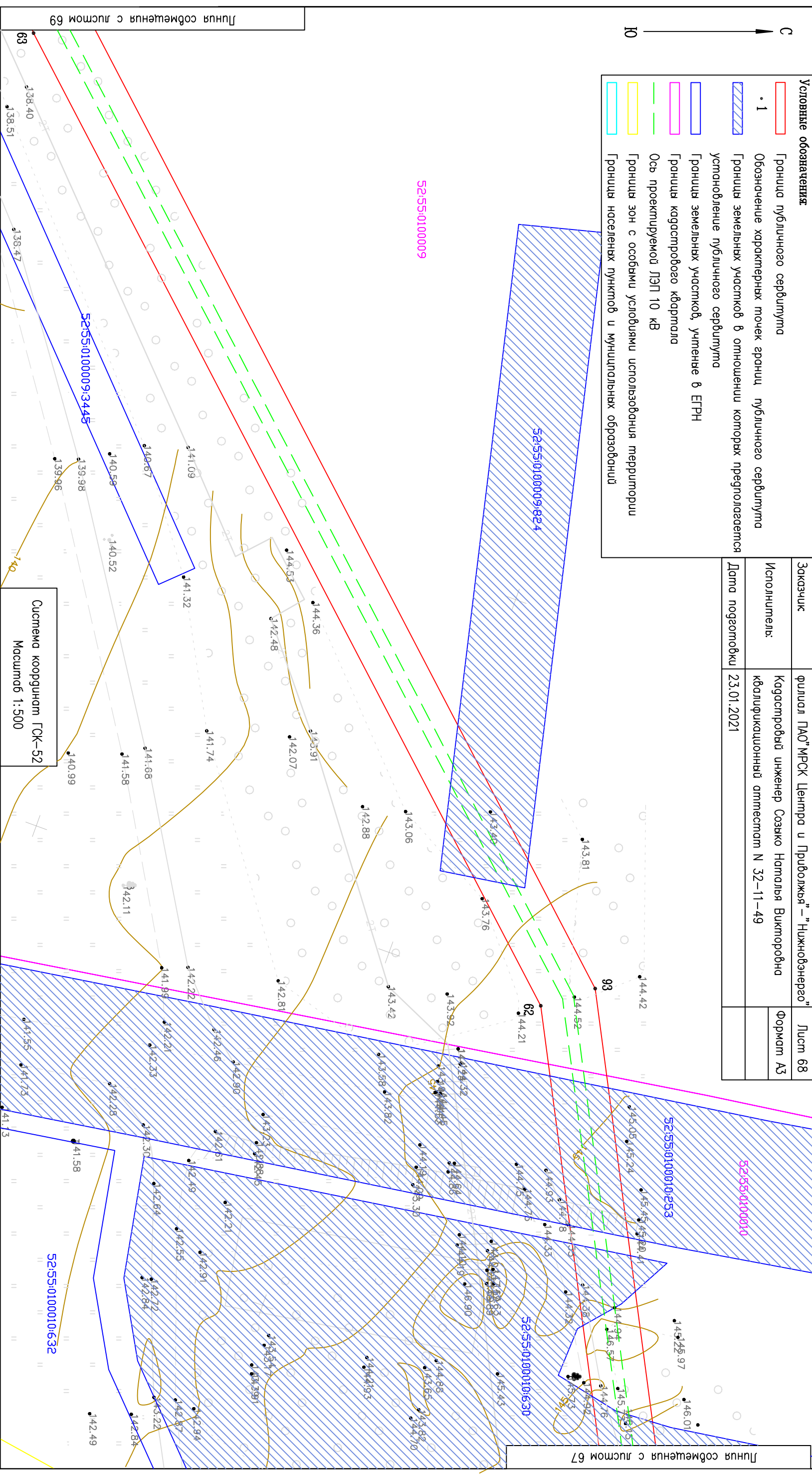
Местоположение: Нижегородская область, Дивеевский район, vicinity г.Саров, с. Яковлевка, д. Осиповка, с. Дивеево

Кадастровый номер квартала, в отношении которых предполагается установление публичного сервитута: 52:55:0070005, 52:55:0100005, 52:55:0070005, 52:55:0100010, 52:55:0100009, 52:55:0100008

Цель установления публичного сервитута: Строительство двух ЛЭП 10 кВ от ПС Дивеево, реконструкция РУ 10 кВ ПС Дивеево ПО Южные электрические сети

Условные обозначения		Заказчик	филиал ПАО "МРСК Центра и Приволжья" – "Нижевоэнерго"	Лист 68
	Граница публичного сервитута	Исполнитель:	Кадастровый инженер Созыко Наталья Викторовна	Формат А3
	Обозначение характерных точек границ публичного сервитута	Дата подготовки	квалификационный аттестат N 32-11-49	
	Границы земельных участков в отношении которых предполагается установление публичного сервитута			
	Границы земельных участков, учтенные в ЕГРН			
	Ось проектируемой ЛЭП 10 кВ			
	Границы зон с особыми условиями использования территории			
	Границы населенных пунктов и муниципальных образований			

С
Ю



Система координат ГСК-52
Масштаб 1:500

Линия совмещения с листом 67

Линия совмещения с листом 69

Схема расположения границ публичного сервитута

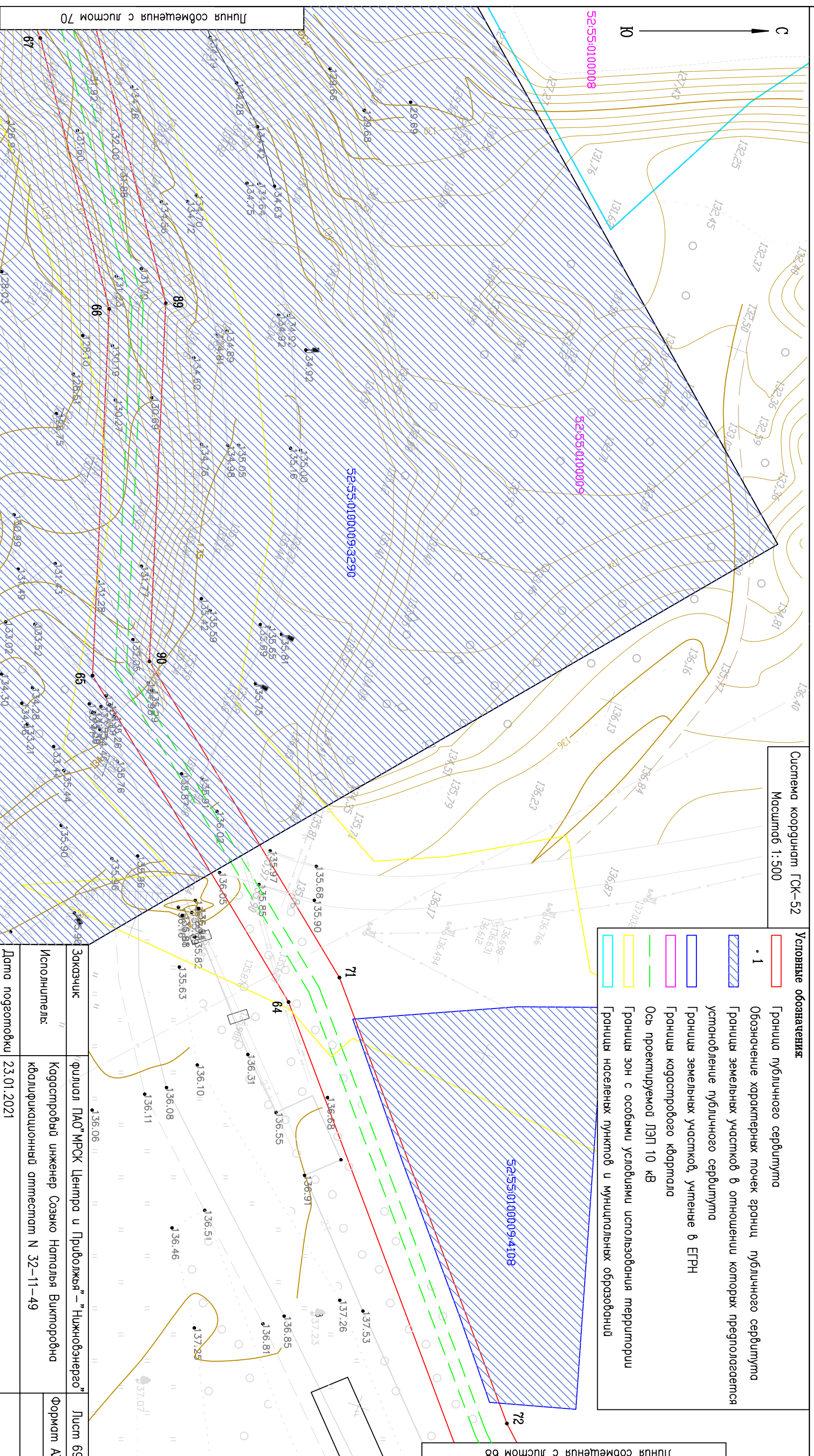
Местоположение: Нижегородская область, Дивеевский район, vicinity of Sarof, s Yakoblevka, g Osiptovka, s Diveevo

Кадастровый номер квартала, в отношении которых предполагается установление публичного сервитута: 52:55:0070005, 52:55:0100005, 52:55:0070005, 52:55:0100010, 52:55:0100009, 52:55:0100008

Цель установления публичного сервитута: Строительство двух ЛЭП 10 кВ от ПС Дивеево, реконструкция РУ 10 кВ ПС Дивеево ПО Южные электрические сети

Система координат ГСК-52
Масштаб 1:500

Условные обозначения	
	Границы публичного сервитута
	Обозначение характерных точек границ публичного сервитута
	Границы земельных участков в отношении которых предполагается установление публичного сервитута
	Границы земельных участков, учтенные в ЕГРН
	Границы кадастрового квартала
	Ось проектируемой ЛЭП 10 кВ
	Границы зон с особыми условиями использования территории
	Границы населенных пунктов и муниципальных образований



Заказчик	Филиал ПАО "МРСК Центра и Приволжья" - "Нижевоэнерго"	Лист 69
Исполнитель:	Кадастровый инженер Созько Наталья Викторовна	Формат А3
Дата подготовки	23.01.2021	

Линия сдвигается с листом 70

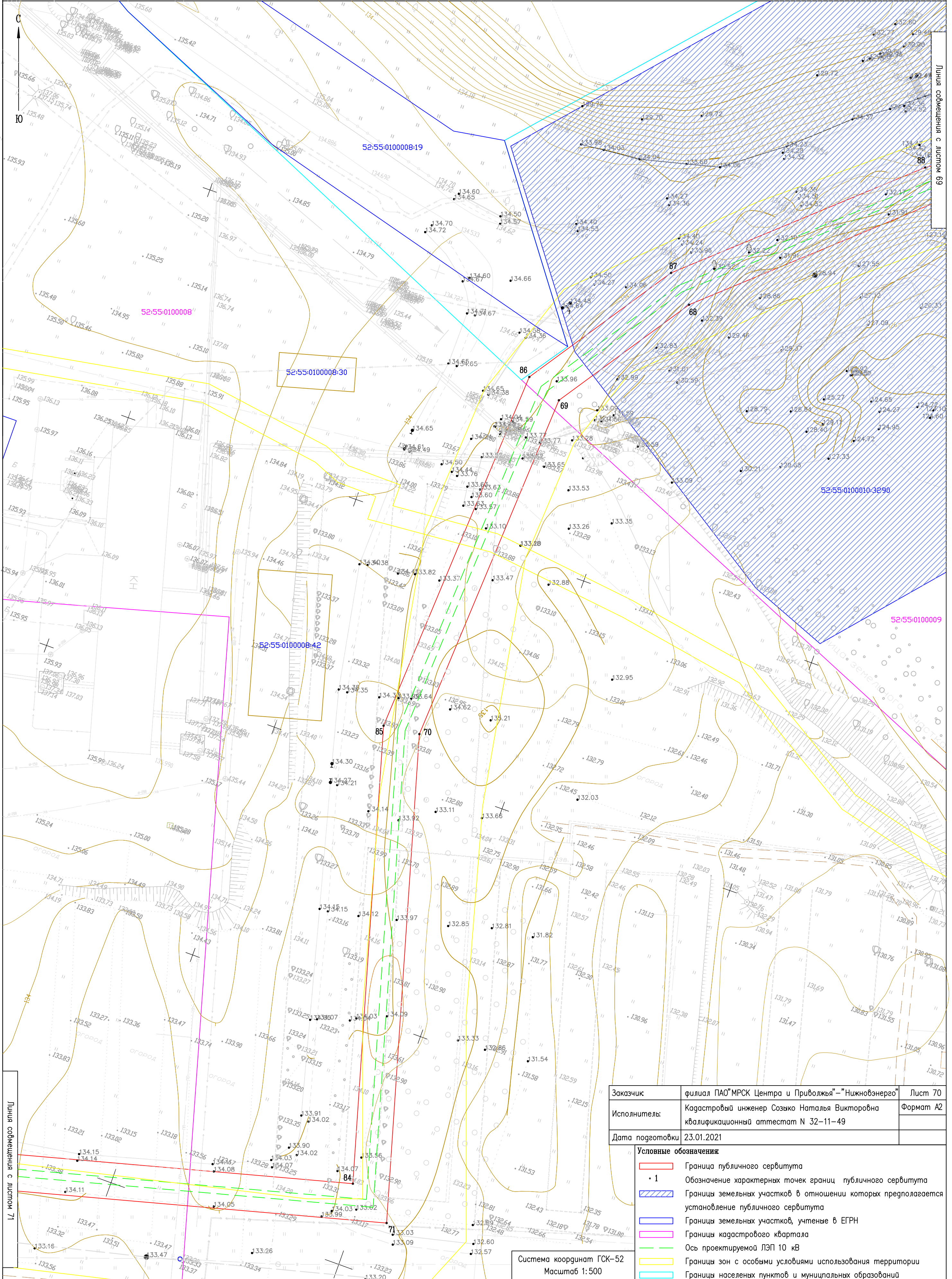
Линия сдвигается с листом 68

Схема расположения границ публичного сервитута

Местоположение: Нижегородская область, Дивеевский район, вблизи г.Саров, с. Яковлевка, д. Осиповка, с. Дивеево

Кадастровый номер кварталов, в отношении которых предполагается установление публичного сервитута: 52:55:0070005, 52:55:0100005, 52:55:0070005, 52:55:0100010, 52:55:0100009, 52:55:0100008

Цель установления публичного сервитута: Строительство двух ЛЭП 10 кВ от ПС Дивеево, реконструкция РУ 10 кВ ПС Дивеево ПО Южные электрические сети



Заказчик	филиал ПАО "МРСК Центра и Приволжья" - "Нижевоэнерго"	Лист 70
Исполнитель:	Кадастровый инженер Созыко Наталья Викторовна квалификационный аттестат N 32-11-49	Формат А2
Дата подготовки	23.01.2021	

Условные обозначения:

- Граница публичного сервитута
- 1 Обозначение характерных точек границ публичного сервитута
- Границы земельных участков в отношении которых предполагается установление публичного сервитута
- Границы земельных участков, учтенные в ЕГРН
- Границы кадастрового квартала
- Ось проектируемой ЛЭП 10 кВ
- Границы зон с особыми условиями использования территории
- Границы населенных пунктов и муниципальных образований