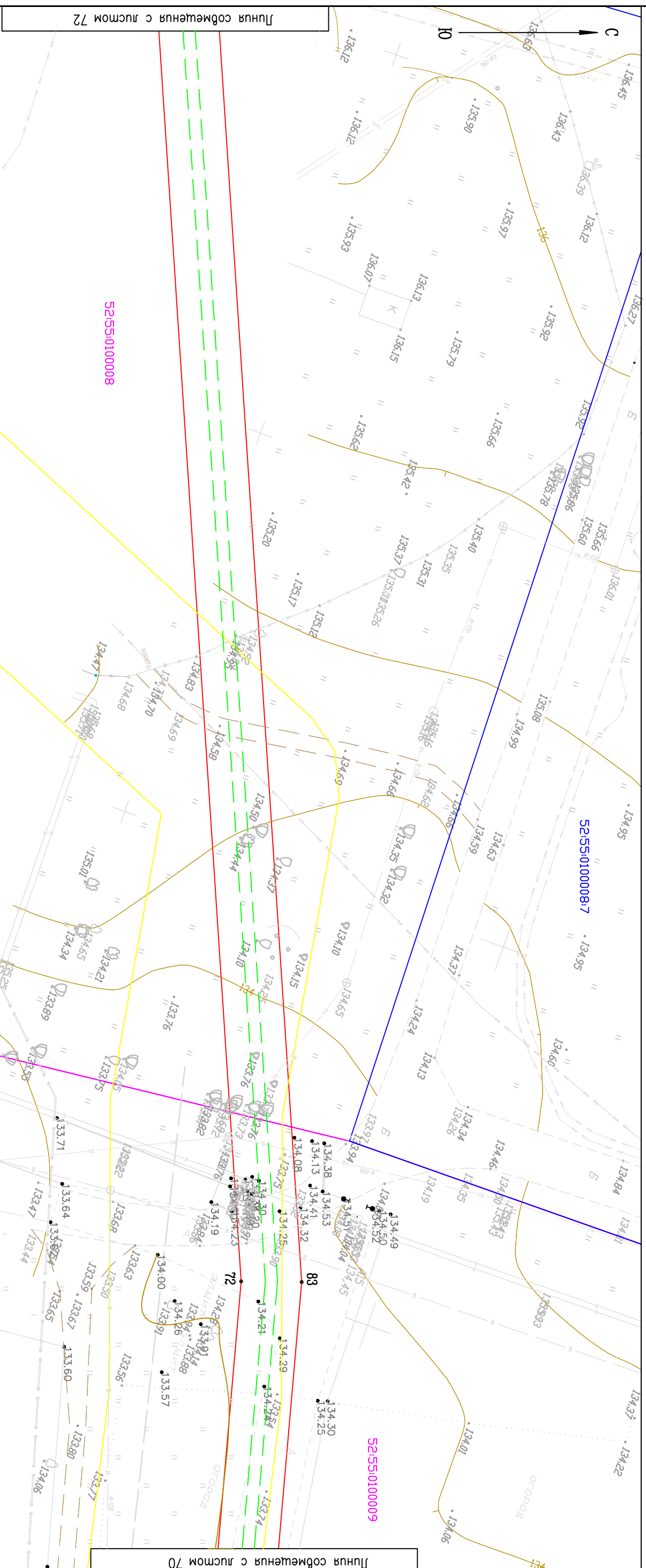


Схема расположения границ публичного сервитута

Местоположение: Нижегородская область, Дубовский район, vicinity г. Саров, с. Яковлевка, г. Осиповка, с. Дубево

Кадастровый номер квартала, в отношении которых предлагается установление публичного сервитута: 52:55:0070005, 52:55:0100005, 52:55:0070005, 52:55:0100010, 52:55:0100009, 52:55:0100008

Цель установления публичного сервитута: Строительство двух ЛЭП 10 кВ от ПС Дубево, реконструкция РУ 10 кВ ПС Дубево по Южной электрической сети



Система координат ГСК-52
Масштаб 1:500

Заказчик	филиал ПАО "МРСК Центра и Приволжья" – "Нижевоэнергос"	Лист 71
Исполнитель:	Кадастровый инженер Созыко Наталья Викторовна	Формат А3
Дата подготовки	квартальная декларация № 32-11-49	
	23.01.2021	

Условные обозначения:

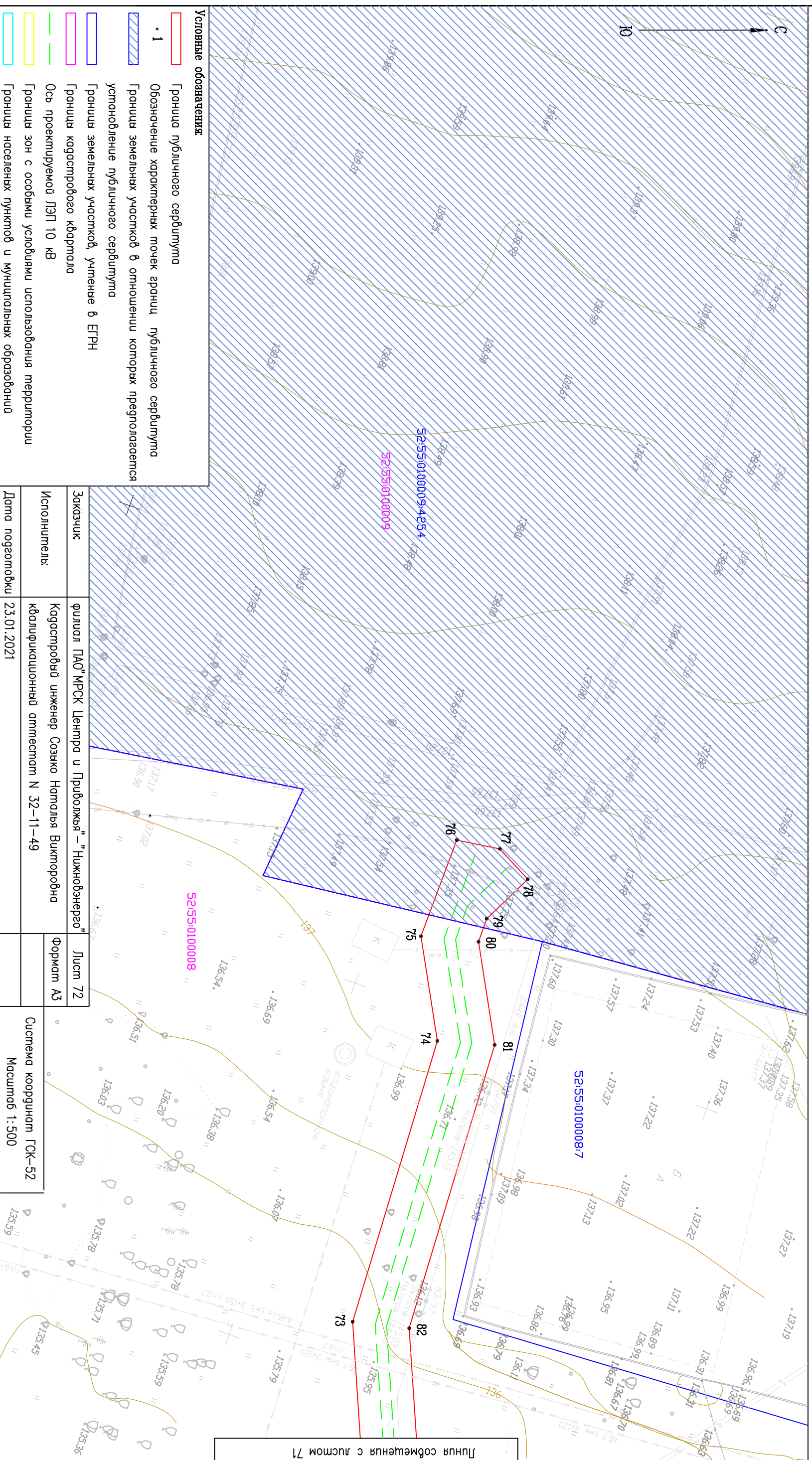
	Граница публичного сервитута
	Обозначение характерных точек границы публичного сервитута
	Границы земельных участков в отношении которых предлагается установление публичного сервитута
	Границы земельных участков, учтенные в ЕГРН
	Границы кадастрового квартала
	Ось проектируемой ЛЭП 10 кВ
	Границы зон с особыми условиями использования территории
	Границы населенных пунктов и муниципальных образований

Схема расположения границ публичного сервитута

Местоположение: Нижегородская область, Дивеевский район, vicinity г. Саров, с. Яковлевка, г. Осиповка, с. Дивеево

Кадастровый номер квартала, в отношении которых предполагается установление публичного сервитута: 52:55:0070005, 52:55:0100005, 52:55:0070005, 52:55:0100010, 52:55:0100009, 52:55:0100008

Цель установления публичного сервитута: Строительство двух ЛЭП 10 кВ от ПС Дивеево, реконструкция РУ 10 кВ ПС Дивеево ПО Южные электрические сети



Заказчик:	филиал ПАО "МРСК Центра и Приволжья" - "Нижевоэнерго"	Лист 72
Исполнитель:	Кадастровый инженер Созяко Наталья Викторовна квалификационный аттестат N 32-11-49	Формат А3

Дата подготовки:	23.01.2021	Система координат ГСК-52 Масштаб 1:500
------------------	------------	-------------------------------------------